



19.03.2026

MON XP ⇒ PLUSIEURS GRILLES DE LECTURE SUR L'IA

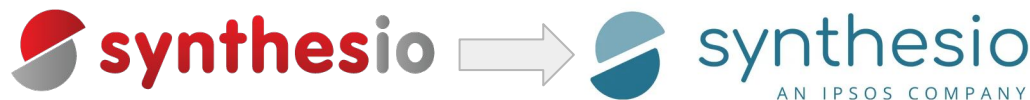
8 ans

Etudes



12 ans

Startup
big data & IA

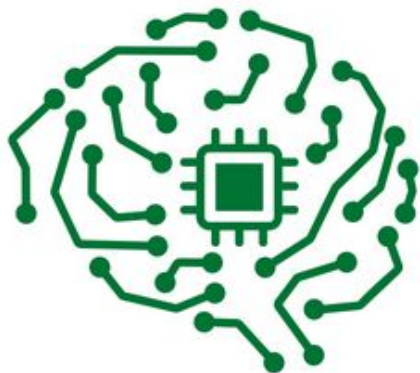
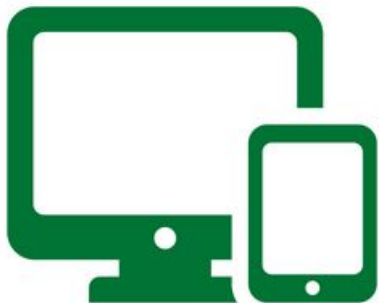


7 ans

Transition écologique
locale & communs



DÉROULÉ



Qu'est-ce que l'IA ?

- brève histoire de l'IA
- comment ça marche ?
- où en sommes nous ?

Impacts écologiques

Bonnes pratiques IA et numérique

Autres impacts

- emploi
- démocratie
- émotions

**BRÈVE
HISTOIRE DE
L'IA**



1950

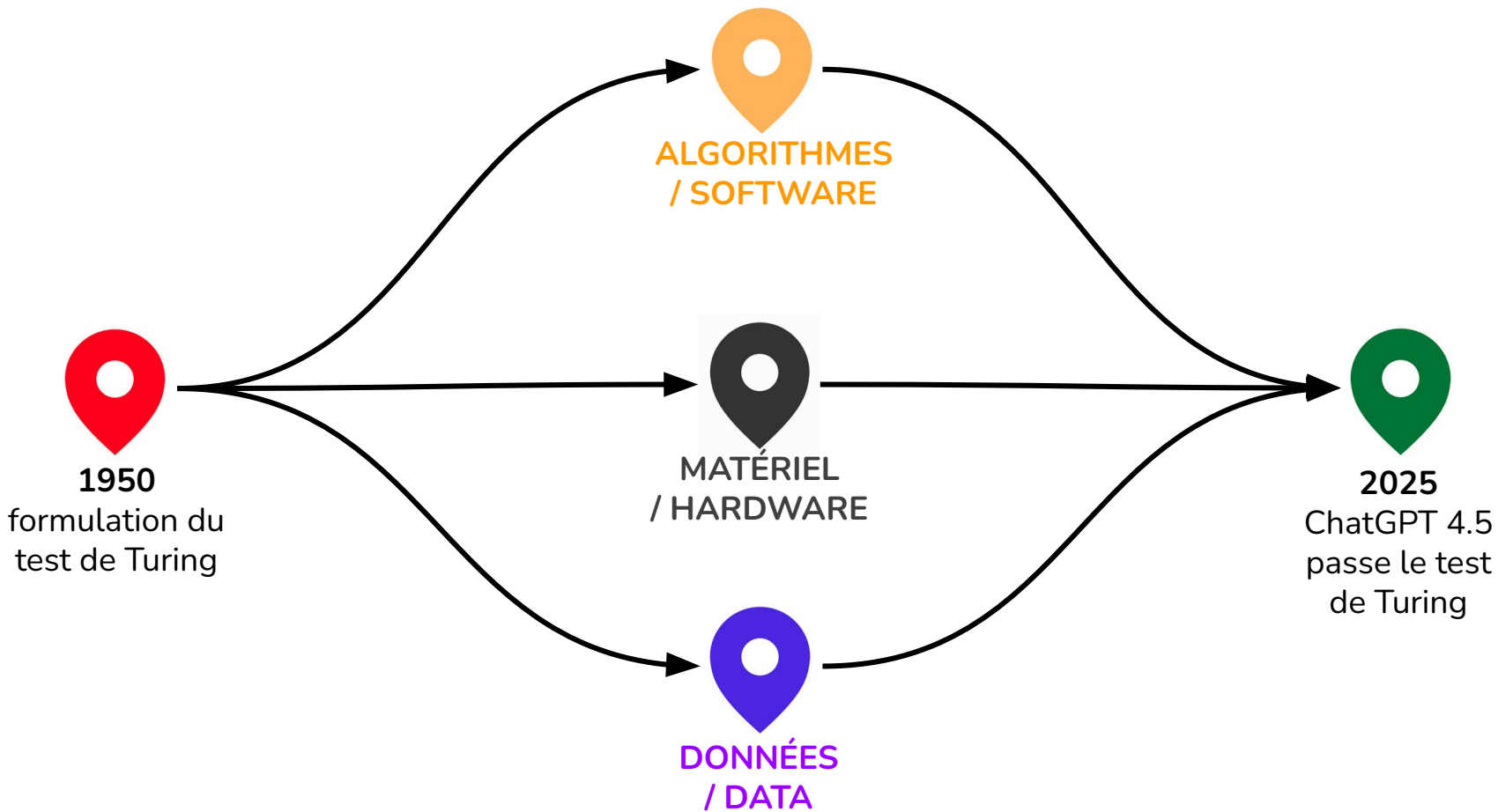
le britannique **Alan Turing**
(mathématicien et cryptologue)
formule son fameux

test de Turing (test d'intelligence artificielle)
fondée sur la faculté d'une machine à imiter la
conversation humaine



2025

ChatGPT 4.5, le LLM (Large Language Model)
développé par la société américaine OpenAI
passé le test de Turing



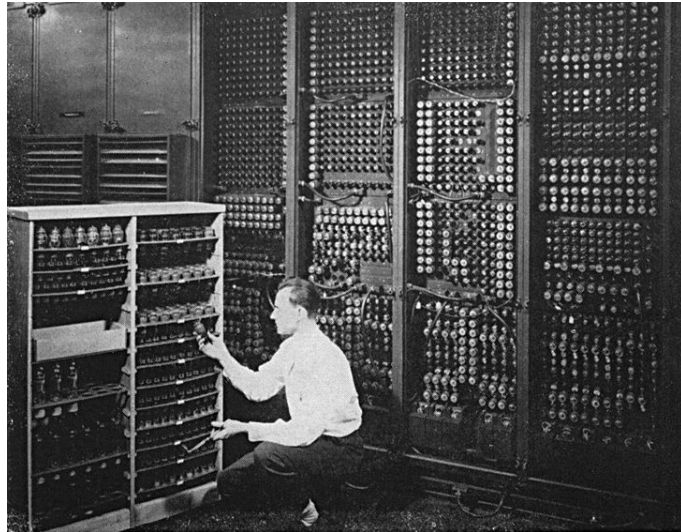


1945

ENIAC

190 000 tubes

30 tonnes



2026

iPhone 17

19 000 000 000 transistors

170 grammes

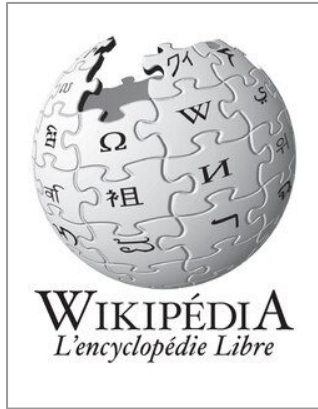




1991
naissance
d'internet



2001
Wikipédia



2005
YouTube



2008
1er
smartphone
(iPhone)



PREMIÈRE ÈRE : IA SYMBOLIQUE / APPRENTISSAGE SUPERVISÉ



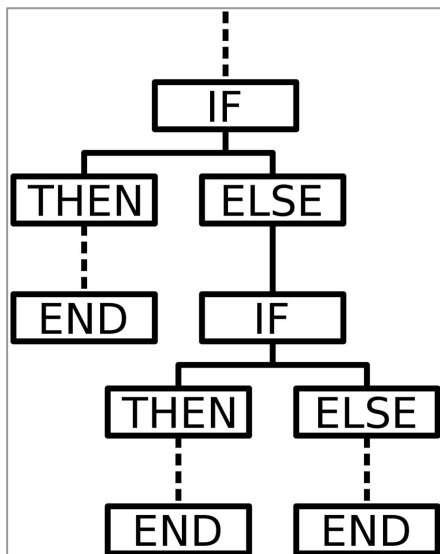
1965

1er système expert



1997

DeepBlue bat Kasparov aux échecs

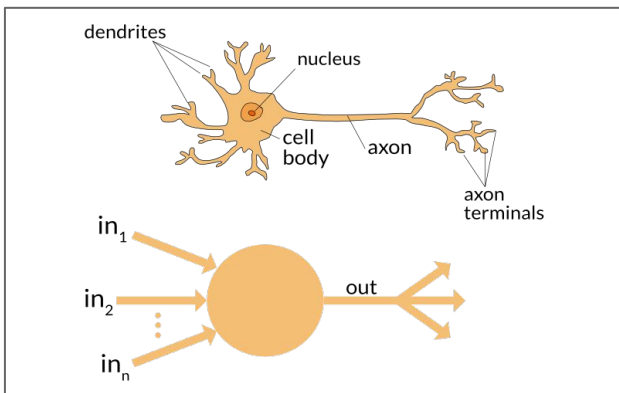


DEUXIÈME ÈRE : IA CONNEXIONNISTE / APPRENTISSAGE NON SUPERVISÉ



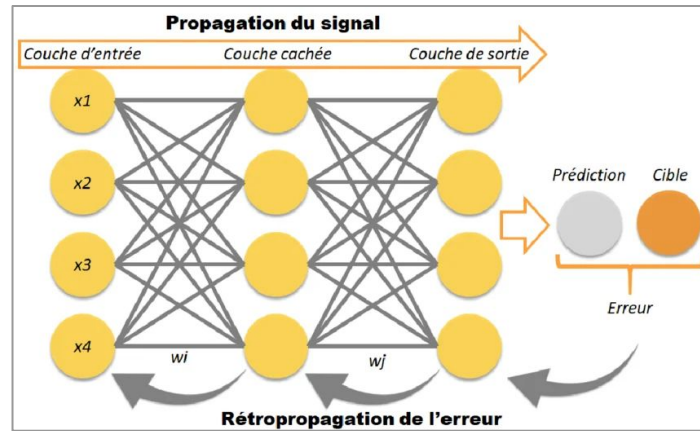
1957

1er réseau de neurone (Perceptron)



1985

rétro-propagation



2011

deep learning / Watson gagne Jeopardy



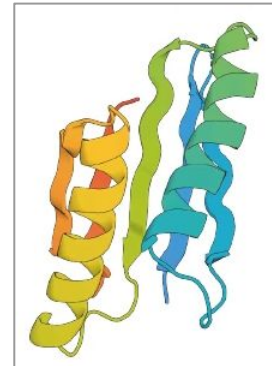
2016

AlphaGo champion du monde de go



2024

AlphaFold prix Nobel de chimie

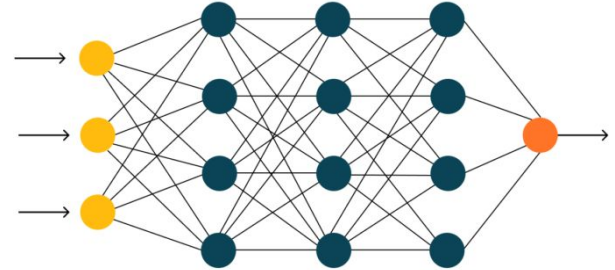


COMMENT FONCTIONNE L'IA GÉNÉRATIVE ?



ALGORITHMES

des **réseaux de neurones artificiels profonds** (deep neural networks) avec des capacités d'apprentissage non supervisé \Rightarrow **émergence**



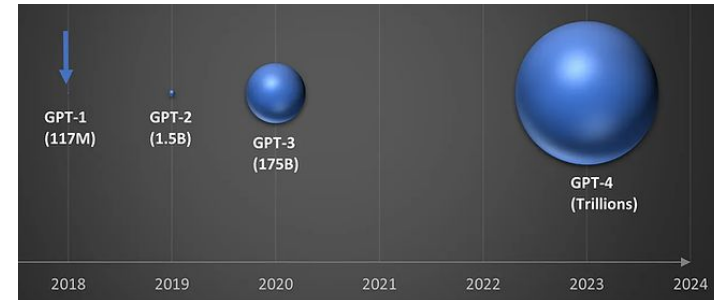
MATÉRIEL

une capacité de calcul des **puces spécialisées** (NPUs) regroupées dans des **datacenters** (centres de données)



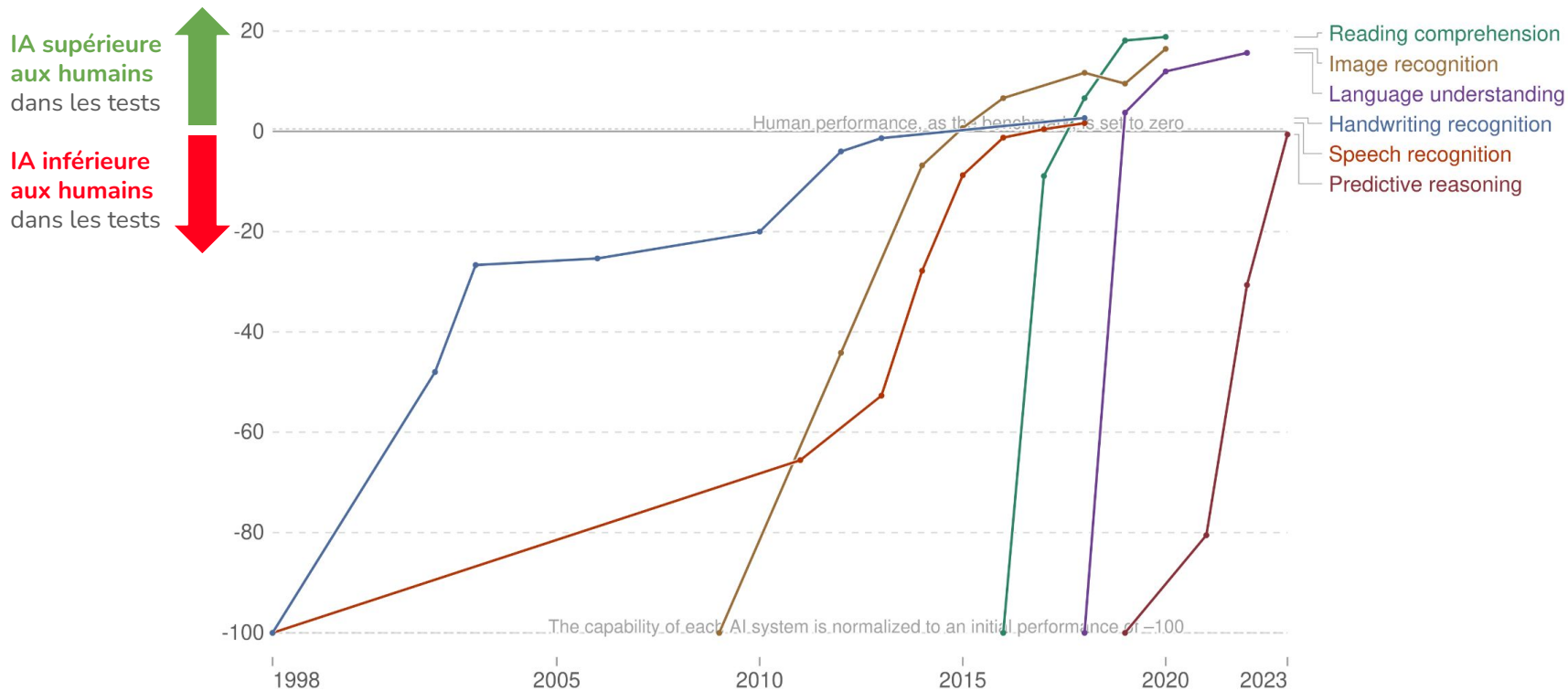
DONNÉES

des **modèles** absorbant des quantités croissantes de **données**



**OÙ EN
SOMMES-NOUS ?**

DES CAPACITÉS DÉSORMAIS “SURHUMAINES”

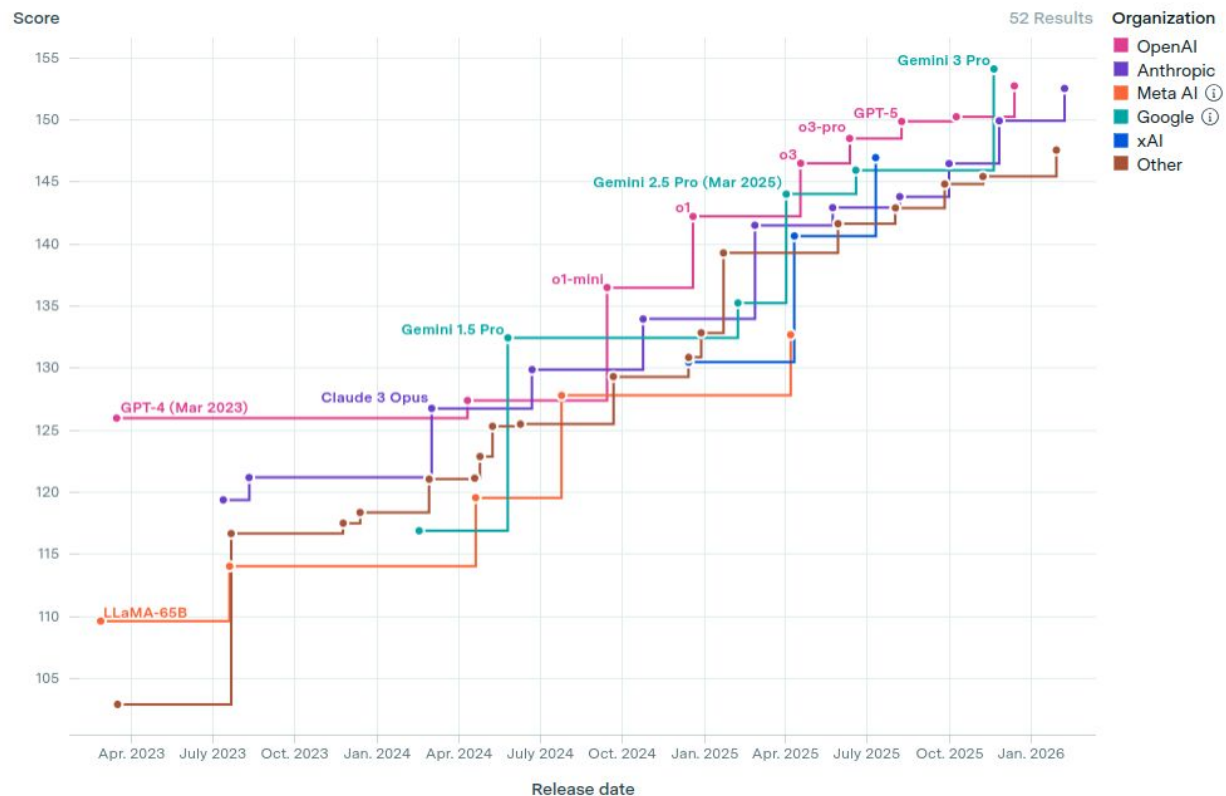


Data source: Kiela et al. (2023)

OurWorldinData.org/artificial-intelligence | CC BY

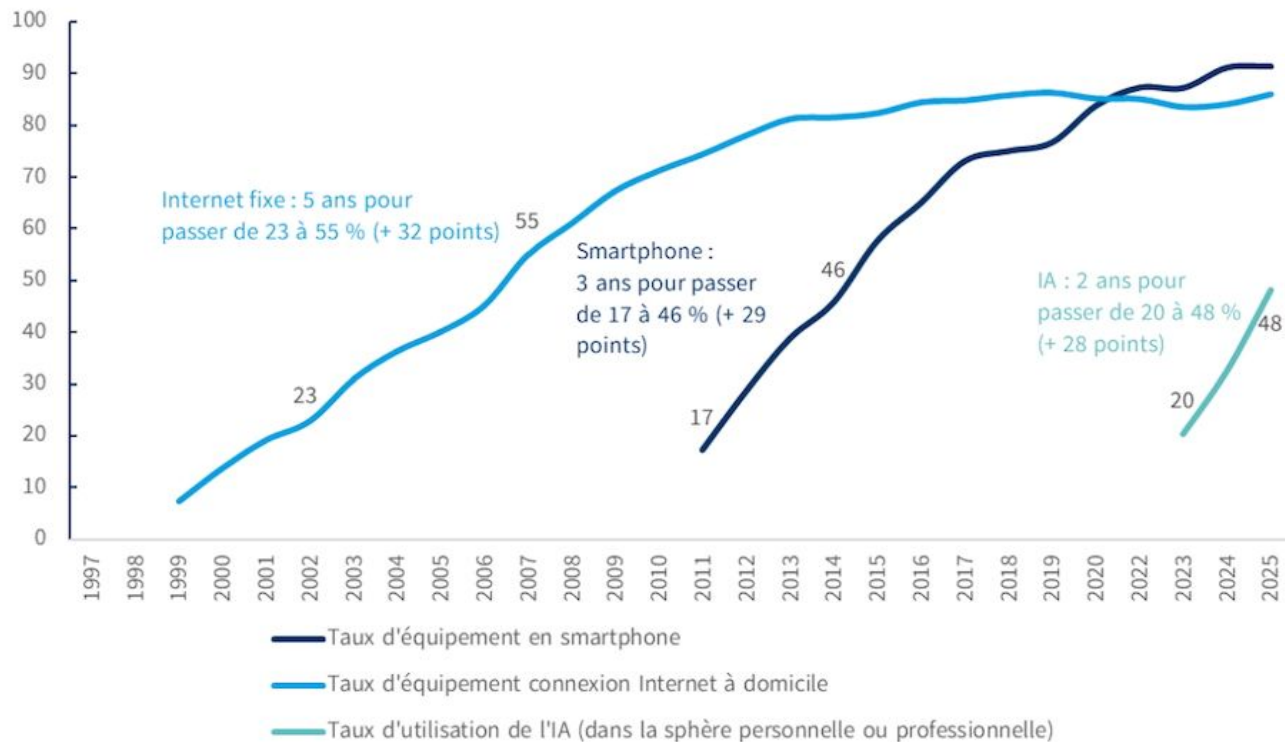
ET CETTE ACCÉLÉRATION NE RALENTIT PAS ... POUR LE MOMENT

Epoch Capabilities Index (ECI)



L'ADOPTION DE L'IA EST RAPIDE ET A PRIORI IRRÉVERSIBLE

Trajectoire de diffusion des grandes innovations numériques



Source : CRÉDOC, Baromètre du numérique

Intelligence artificielle générative

Usages et parties prenantes

34 %

des utilisateurs d'IA générative l'utilisent au quotidien.

51 %

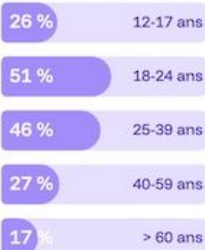
des utilisateurs recourent à plusieurs IA génératives.

Une explosion massive des usages dans la population notamment chez les jeunes adultes.



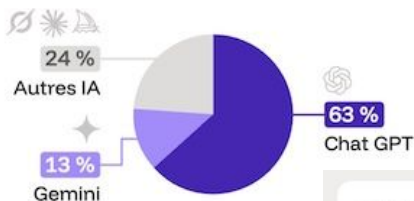
85 %
chez les 18-24 ans

Usage quotidien d'IA générative par tranche d'âge



Chat GPT

très nettement en tête des IA les plus utilisées, loin devant Gemini (2e).



ADOPTION MASSIVE CHEZ LES JEUNES

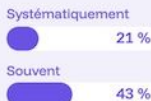
Des usages multiples, motivés par l'efficacité

Les utilisateurs souhaitent gagner du temps, quitte à ne pas systématiquement vérifier l'information.



64 %

vérifient souvent, voire toujours, les informations fournies par l'IA.



Raisons d'utilisation



source : baromètre numérique de l'Arcep, 25 février 2026

Les applications de l'IA se multiplient dans tous les domaines, pour le pire comme pour le meilleur...

L'Albanie se dote d'une ministre virtuelle pour lutter contre la corruption

Pour éradiquer la corruption dans l'attribution de marchés publics, le Premier ministre albanais Edi Rama a nommé une ministre générée par l'intelligence artificielle.

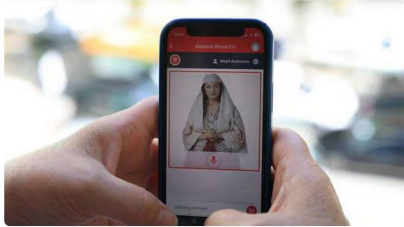
Ouest-France
Cécile RÉTO.
Publié le 15/09/2025 à 09h00

Abonnez-vous

LIRE PLUS TARD

PARTAGER

Newsletter La
Matinale
Chaque matin.



Qui est Xania Monet, la chanteuse IA qui a signé un contrat de plusieurs millions de dollars?

Publié le 03/10/2025 à 17h35

BFM Business >
Raphaël Raffray et Pierre Berge-Cla

Partager



CE PREMIER MÉDICAMENT NÉ D'UNE IA ARRIVE BIENTÔT SUR LE MARCHÉ

PUBLIÉ LE 27 JAN 2026 À 21H00 / MODIFIÉ LE 27 JAN 2026

AURIANE POLGE



© Mikhail Nilov via Pexels

"J'ai dû courir comme si je désamorçais une bombe": quand l'agent IA OpenClaw supprime frénétiquement et sans autorisation des mails

Publié le 24/02 à 17h41

BFM Business >
Salomé Ferraris

Partager



Menu Le Parisien Se connecter S'abonner

La Chine lance des cours sur l'intelligence artificielle dès l'école primaire

Pékin prévoit également d'explorer davantage d'opportunités de collaboration entre les universités et les écoles secondaires pour cultiver les talents en IA.

Par **Ronan Tésorière** avec AFP
Le 12 mars 2025 à 20h26

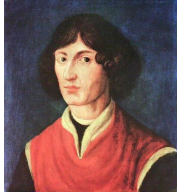


Les applications de l'IA se multiplient dans tous les domaines, pour le pire comme pour le meilleur...



GRANDES BLESSURES NARCISSIQUES DE L'HUMANITÉ

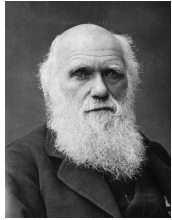
Nicolas Copernic



1. Blessure cosmologique (1543)

la terre tourne autour du soleil, elle n'est pas au centre de l'univers

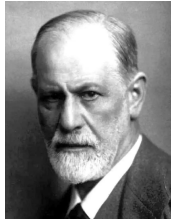
Charles Darwin



2. Blessure biologique (1859)

l'être humain a évolué, il ne trône pas au sommet du vivant

Sigmund Freud



3. Blessure psychologique (1900)

l'inconscient influence nos pensées, désirs et décisions, dont nous ne sommes pas maîtres absolus

ChatGPT



4. Blessure cognitive (2022)

nous ne sommes pas les seuls à savoir raisonner et créer



**IMPACT
ÉNERGÉTIQUE
& CARBONE**

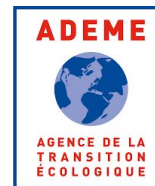
IMPACT CARBONE (~ IMPACT ÉNERGÉTIQUE) DU NUMÉRIQUE

~5% MONDE



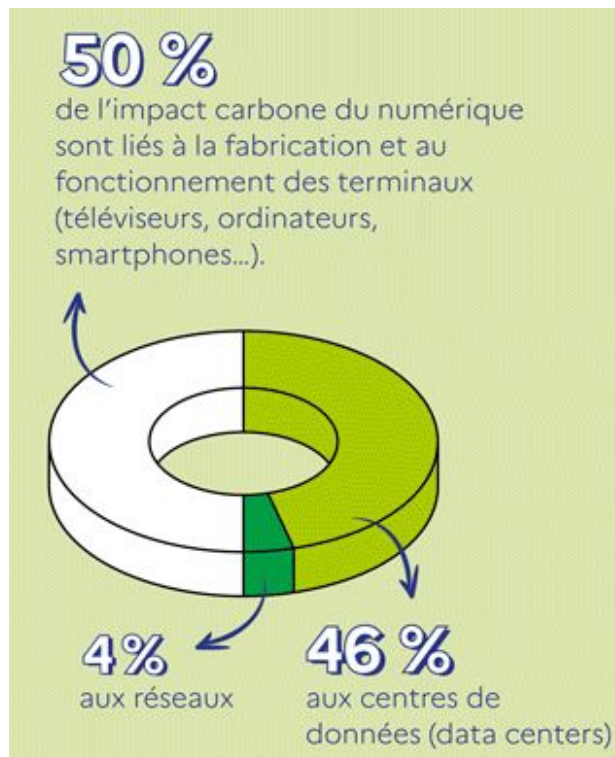
chiffres 2023

~4.4% FRANCE



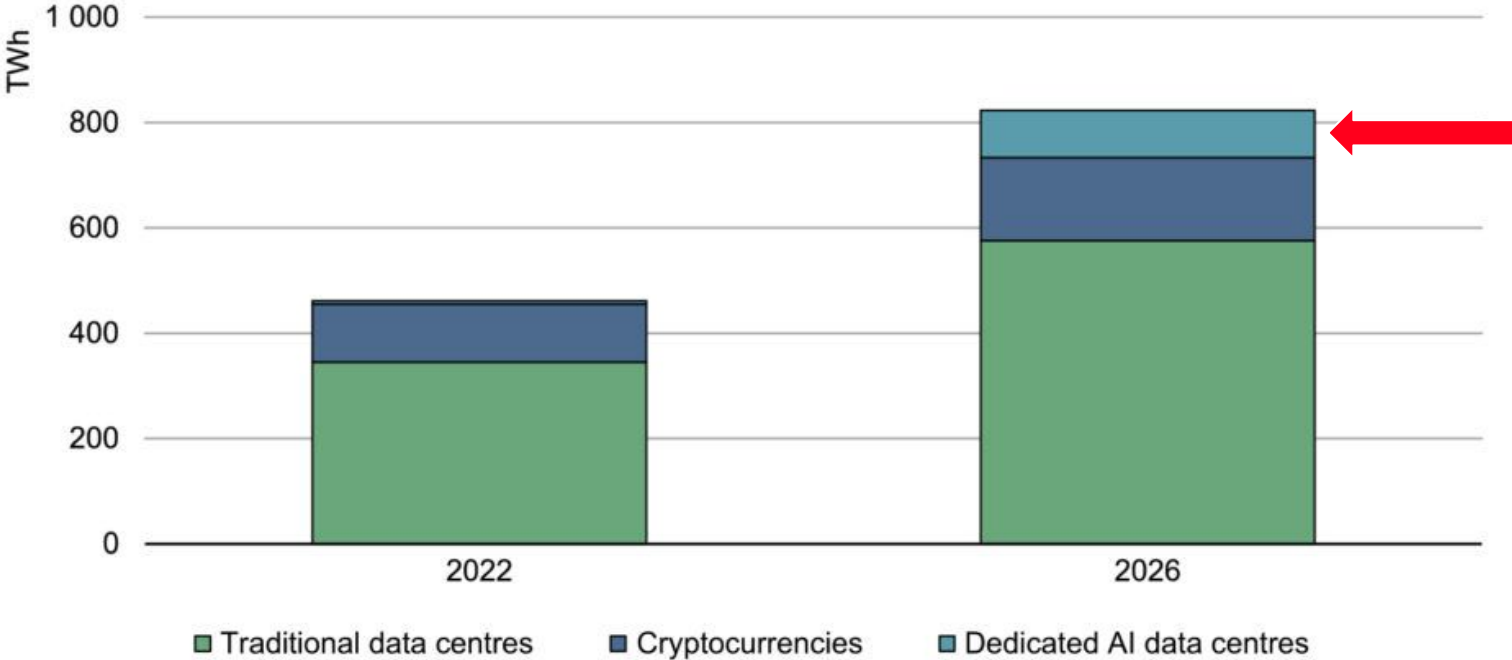
*chiffres 2023
actualisation janvier 2025*

DATA CENTERS N'EN REPRÉSENTENT QUE LA MOITIÉ ENVIRON



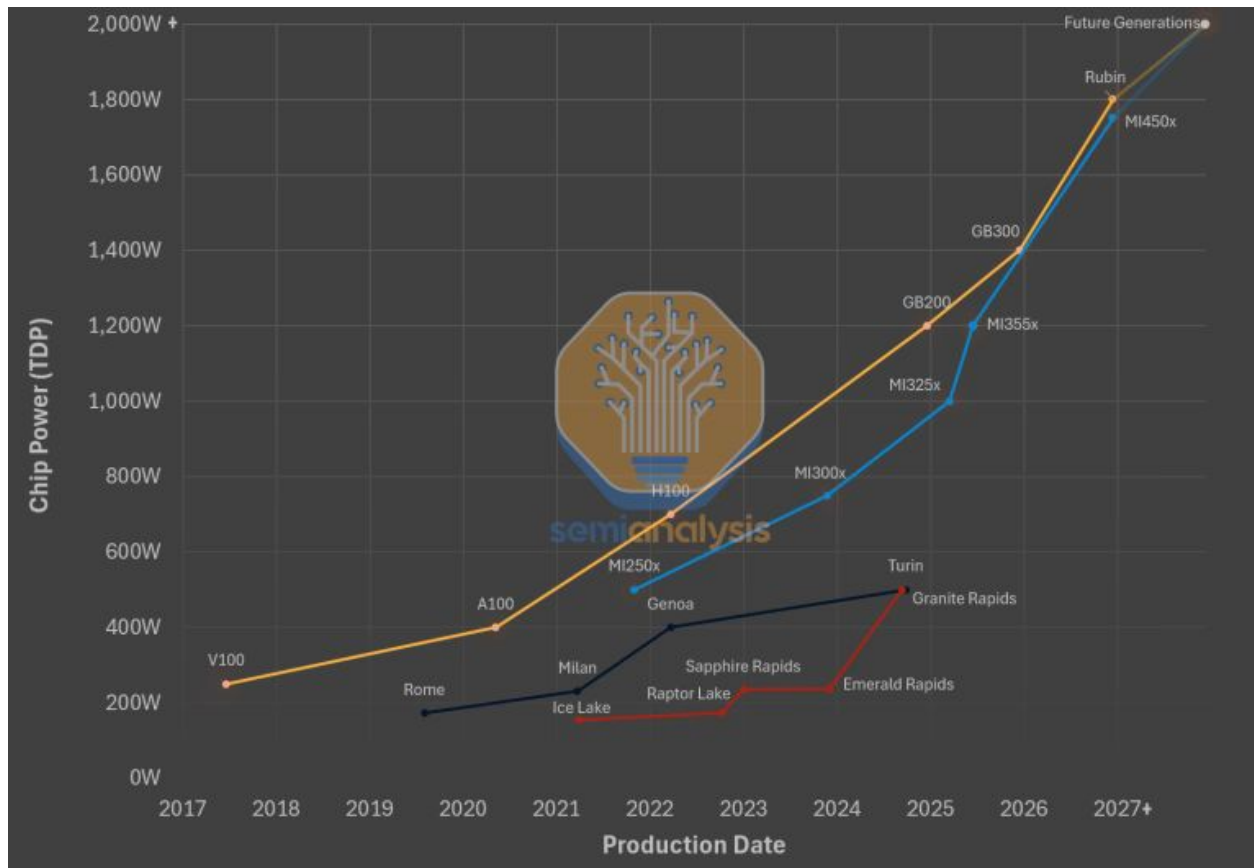
*chiffres 2023
actualisation janvier 2025*

ET L'IA QU'UNE PARTIE DES DATACENTERS (MAIS EN HAUSSE RAPIDE)



LES DATACENTERS IA CONSOMMENT PLUS QUE LES AUTRES

Explosion de la puissance électrique maximale des NPUs



NVIDIA

AMD

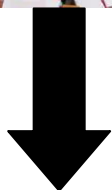
Intel

ENTRAÎNER UN MODÈLE EST TRÈS COÛTEUX EN ÉNERGIE



Entraînement ~ “éducation”

La phase d’entraînement (training) du modèle GPT-4 a consommé l’équivalent de la production de 11 éoliennes standard sur 100 jours (~63 GWh)



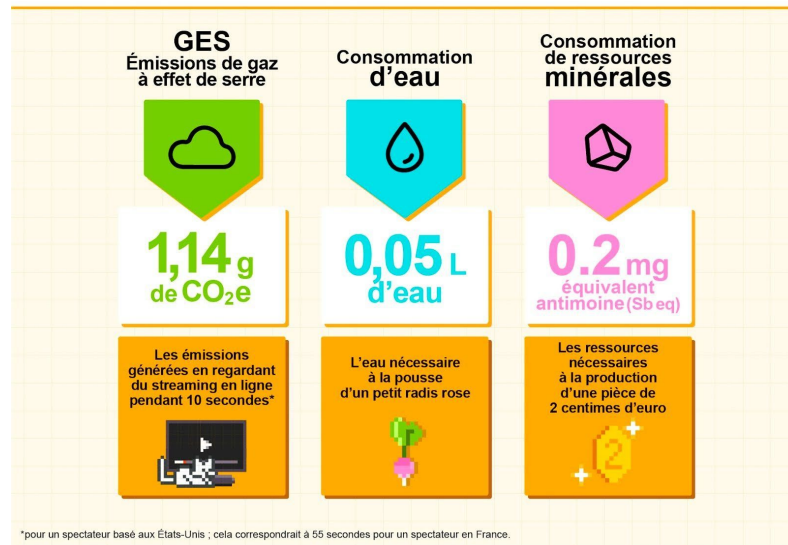
Inférence ~ “question”

Septembre 2025

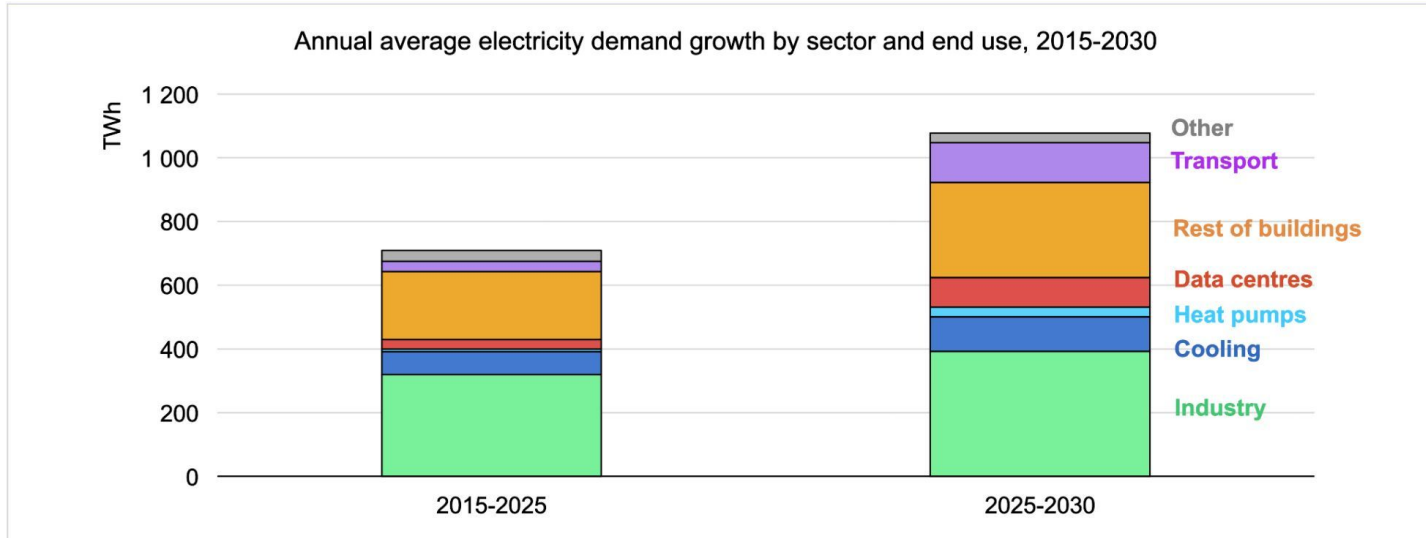
Première ACV (Analyse de Cycle de Vie) d’un grand modèle de langage (LLM)

réalisé par Carbone 4, avec le financement de l’Ademe

 **Modèle Large 2 de Mistral AI**
Impact d’une page de texte généré (400 tokens)

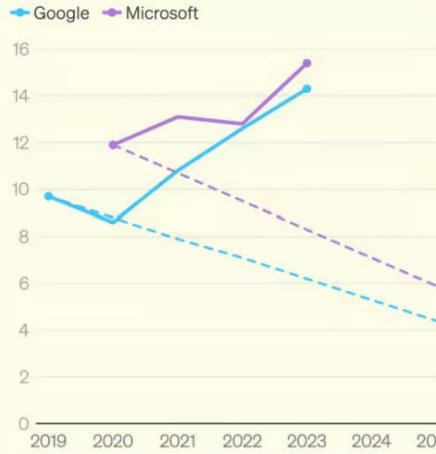


LA CONSOMMATION MONDIALE D'ÉLECTRICITÉ EST EN FORTE AUGMENTATION



- mais cela est dû essentiellement à la **décarbonation** en cours : industrie (fours électriques), transports (véhicules électriques), chauffage (pompes à chaleur), climatisation...
- la croissance simultanée de l'**IA** va néanmoins entraîner des conflits d'usage

LES DATACENTERS SONT CONSTRUITS PLUS RAPIDEMENT QUE LES NOUVELLES CAPACITÉS ÉNERGÉTIQUES



Abandon par les GAFAM de leurs objectifs de réduction carbone “net zero” en 2030



Three Mile Island nuclear reactor to restart to power Microsoft AI operations

Pennsylvania plant was site of most serious nuclear meltdown and radiation leak in US history in 1979



The Three Mile Island in 2011. Its owner, Constellation Energy, will restart Unit 1, the reactor it closed in 2019. Photograph: Bradley C Bower/AP

Stargate : 900 MW par site = un réacteur nucléaire, ou plutôt de nombreuses turbines à gaz, beaucoup plus rapide à construire...

LA FRANCE POUSSE L'IA CAR ELLE A (POUR L'INSTANT) DU NUCLÉAIRE...



BFM TV 12.49 DIRECT

LA FRANCE BIEN PLACÉE DANS L'IA
Mistral IA plus rapide que ChatGPT

- 109 Mrd€ d'investissements privés
- 750 start-up françaises
- 35 000 emplois en France

FRÉDÉRIC SIMOTTEL Editorialiste high-tech BFM Business et BFMTV

LEDE3 INFO **MACRON/IA : 109 MILLIARDS D'INVESTISSEMENTS**

35 nouveaux data centers en projet qui « vont générer plus de 100 terawattheure [TWh] de chaleur par an, soit 2.5 fois les besoins en chauffage de tous les logements du Grand Paris »

Benjamin Fremaux (Idex)
Les Echos, 24/03/2025



Reporterre
Le média de l'écologie

Faire un don au j

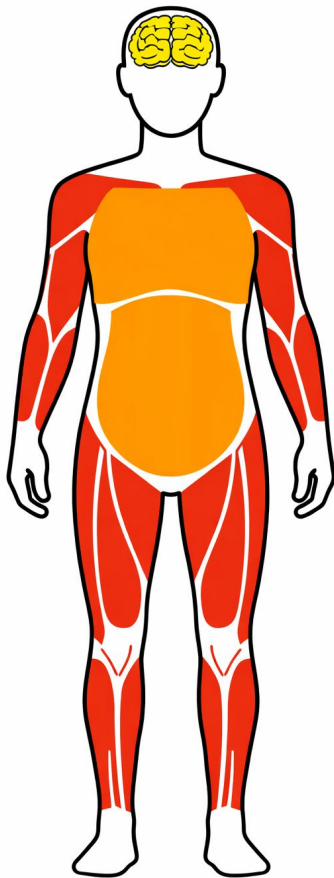
Climat Lutttes Alternatives Monde Reportages Enquêtes Idées

Enquête – Énergie

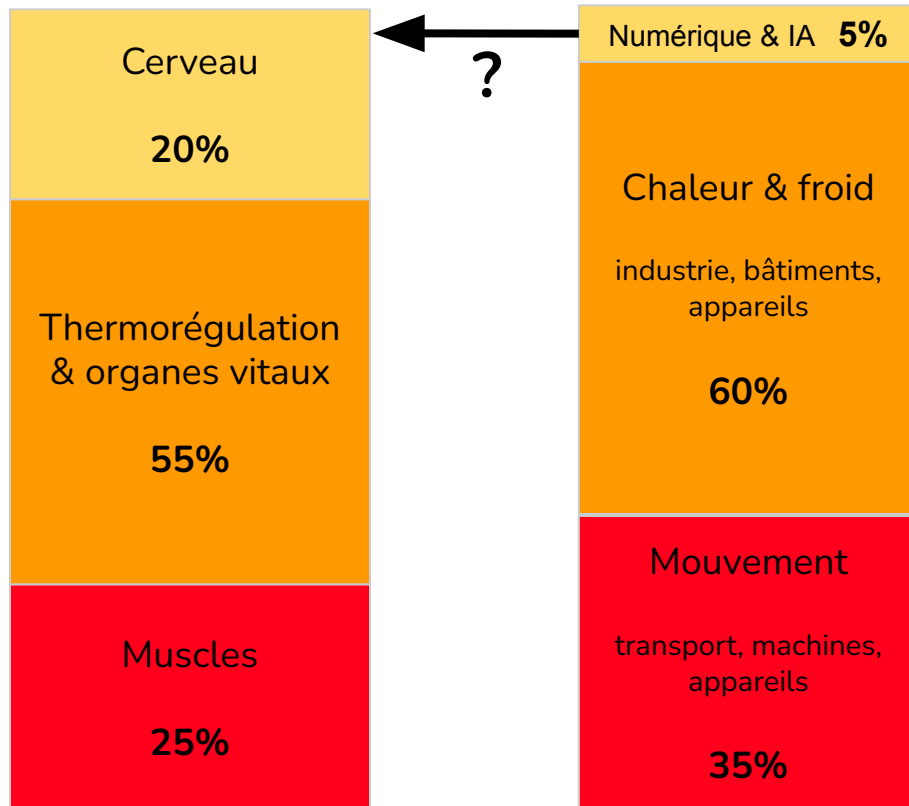
Data centers, un immense gâchis de chaleur



ÊTRE HUMAIN



MÉTABOLISME



CIVILISATION HUMAINE



données : moyenne hebdomadaire, adulte 70 kg vivant dans un pays de l'OCDE, climat tempéré, activité physique normale

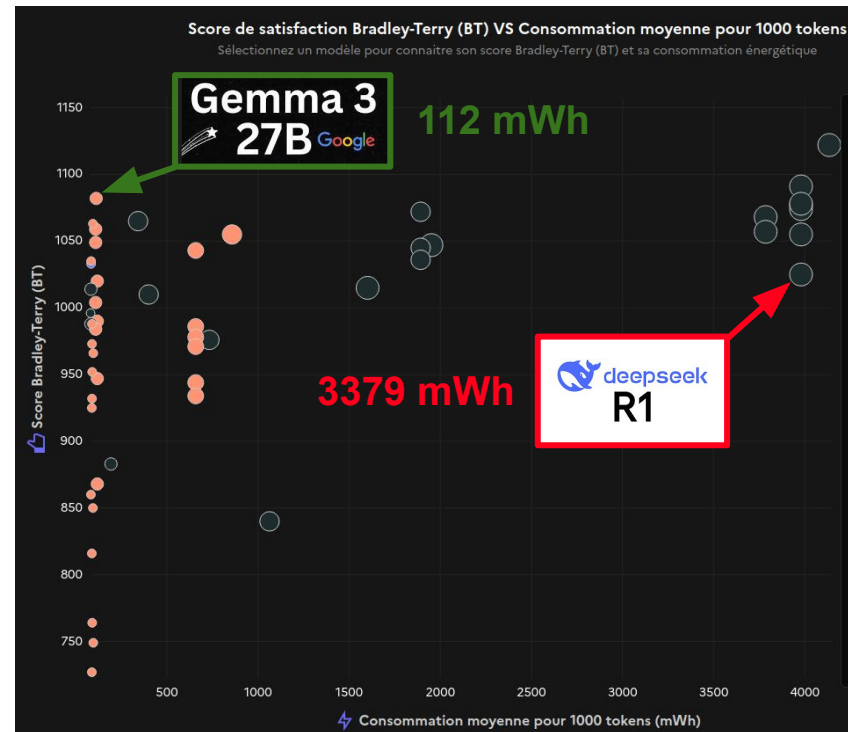
données : IEA (International Energy Agency) 2023 end-use energy consumption in 31 member countries

BONNE NOUVELLE : L' IA FRUGALE ET ACCESSIBLE EXISTE DÉJÀ !

- modèles open source basés sur des données ouvertes et partagées
- modèles très légers avec consommation très faible

Modèles installables sur une station de travail grand public haut de gamme (~4000€) ...

... mais pour ce prix, il est possible de disposer d'une "copie compressée du web" à la maison

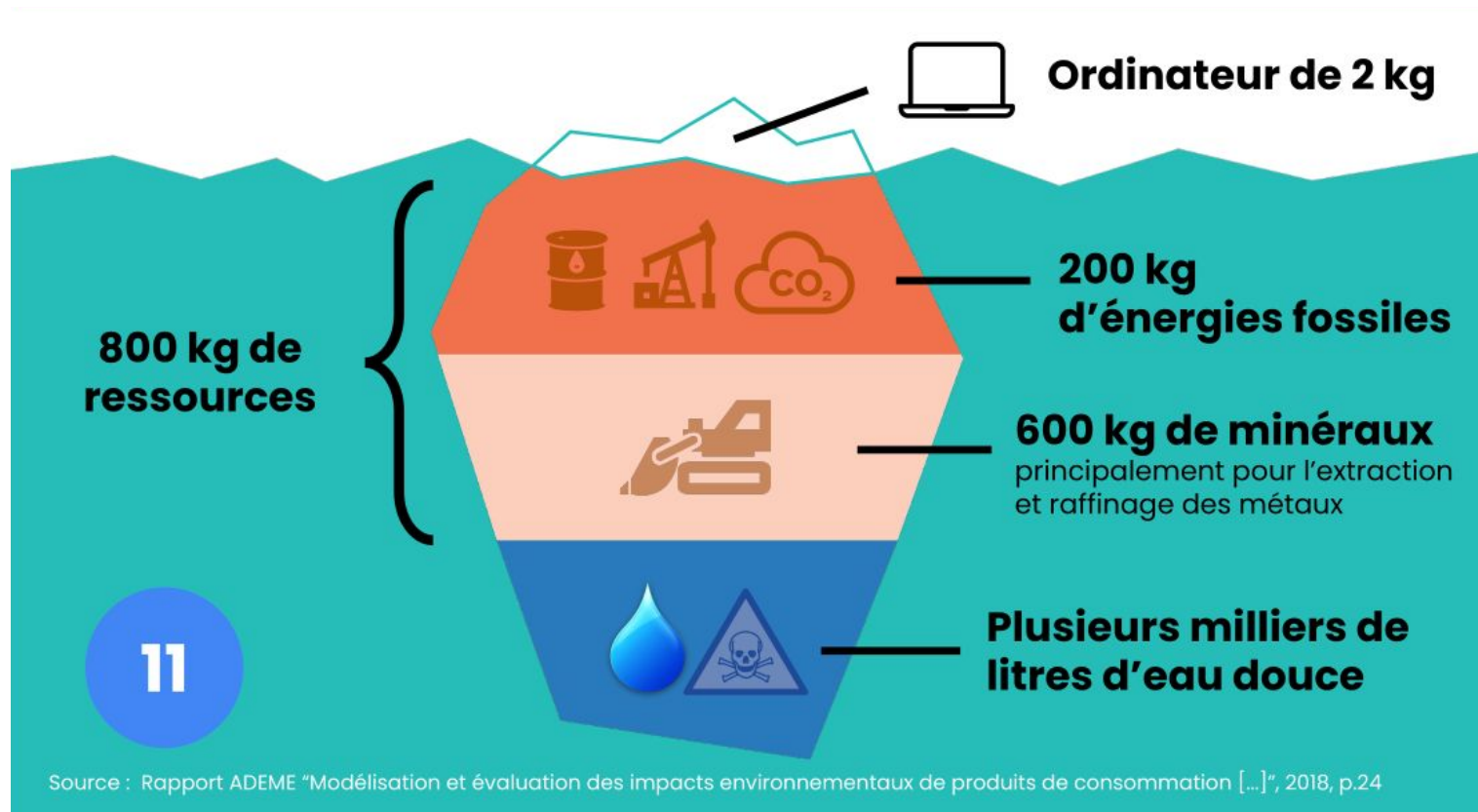


source : [Comparia](https://www.comparia.fr), site du gouvernement (10 mars 2026)



IMPACT MATIÈRE

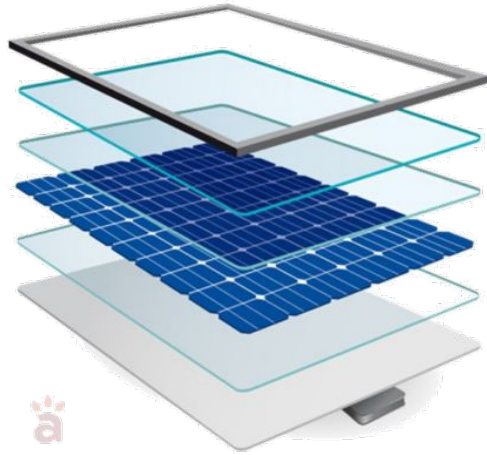
NOTION DE “SAC À DOS ÉCOLOGIQUE”



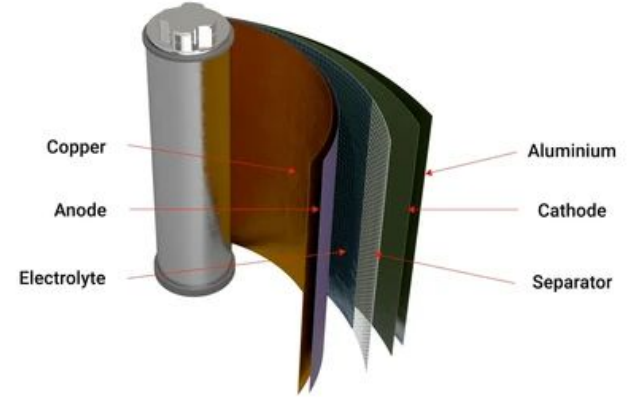


PANNEAUX SOLAIRES ET BATTERIES

RELATIVEMENT MONOMATÉRIAU ET QUANTITÉS IMPORTANTES ⇒ RECYCLAGE FACILITÉ

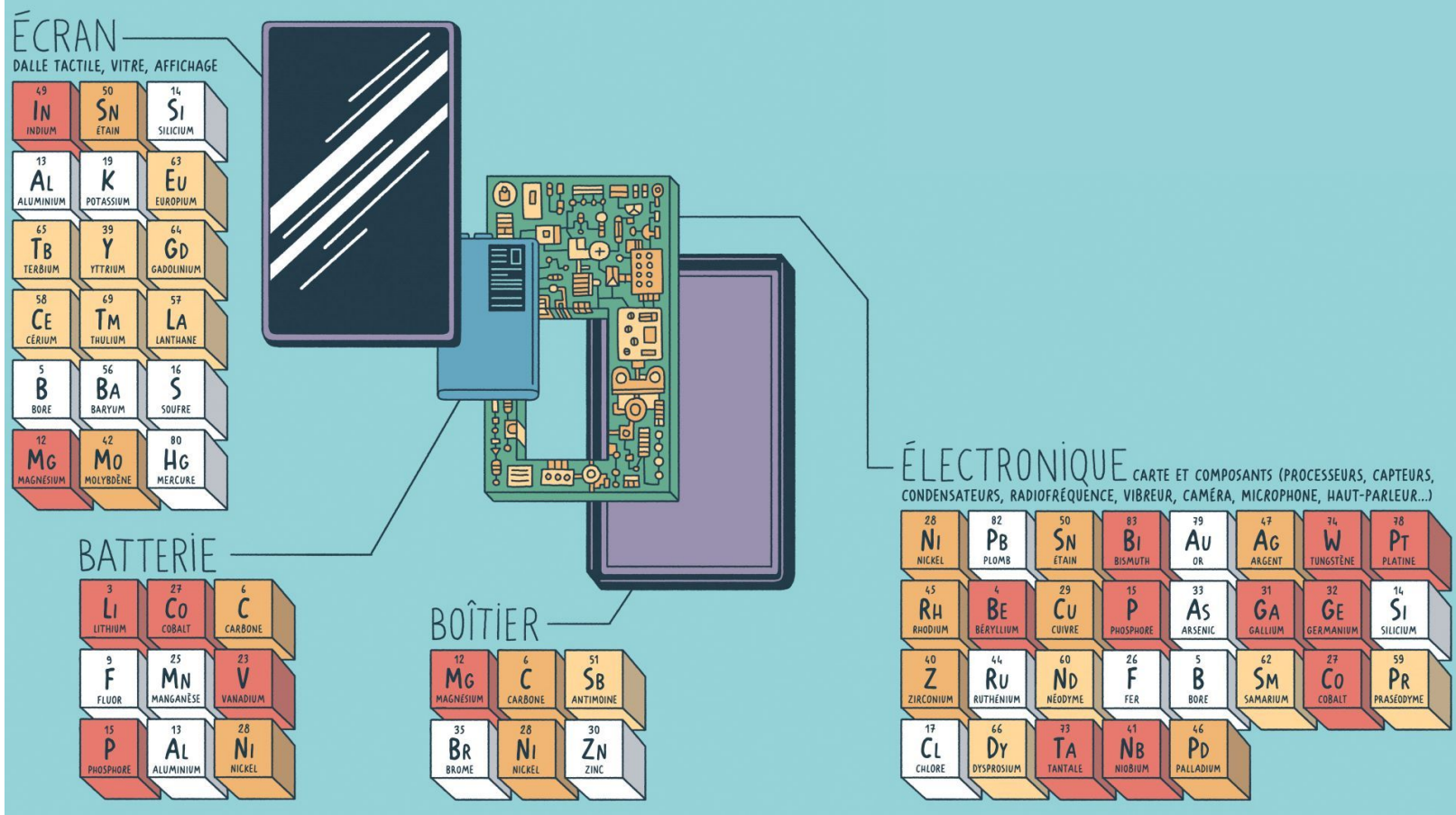


- ◆ 1 Cadre en aluminium
- ◆ 2 Verre trempé
- ◆ 3 Encapsulant EVA
- ◆ 5 Cellules photovoltaïques (silicium)
- ◆ 4 Encapsulant EVA
- ◆ 6 Feuille de fond en polymère (Tedlar)
- ◆ 7 Boîte de jonction



















NUMÉRIQUE

USAGE DISPERSIF DES MATIÈRES PREMIÈRES ⇒ RECYCLAGE DIFFICILE VOIRE IMPOSSIBLE



MAIS UN SMARTPHONE REMPLACE DES DIZAINES D'AUTRES APPAREILS...

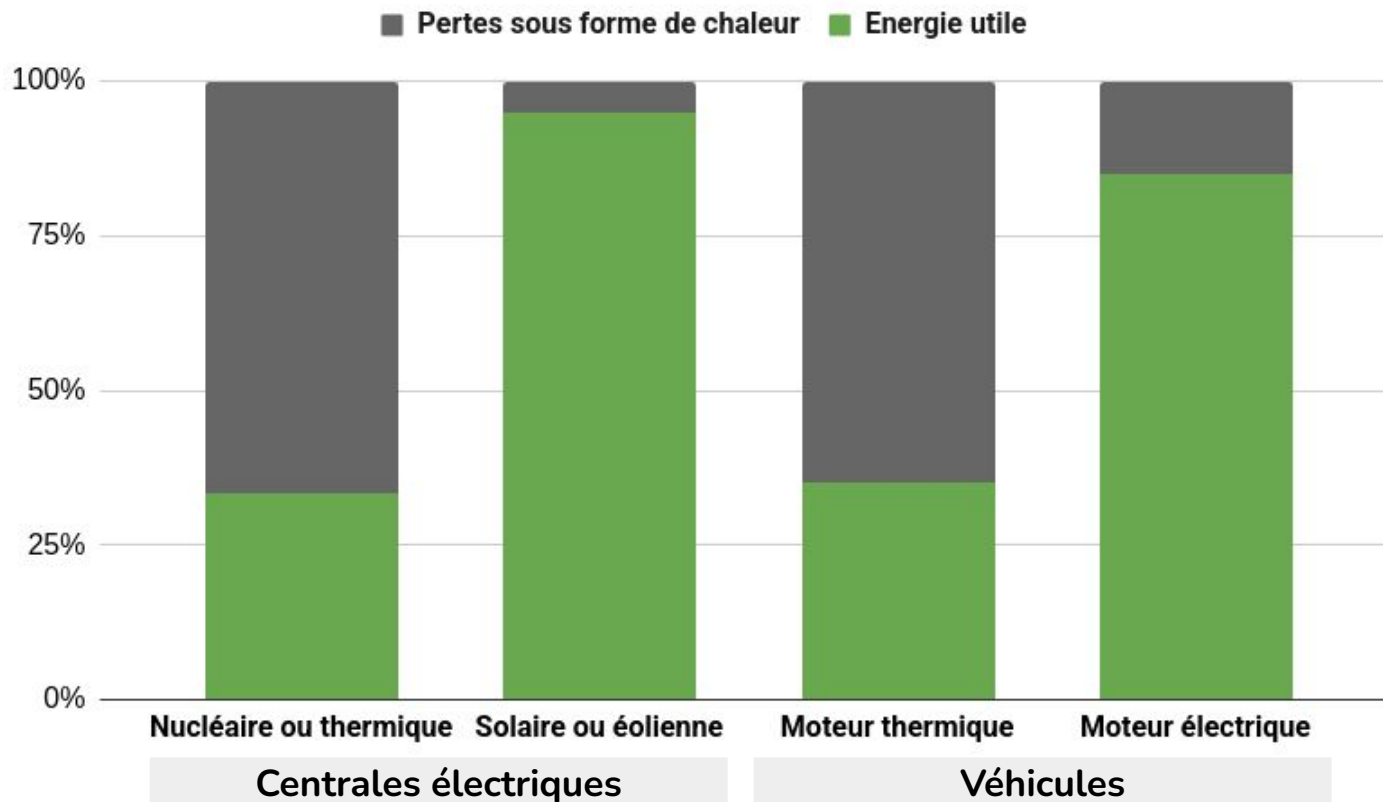
LES DATACENTERS “CONSUMENT” DE GRANDES QUANTITÉS D’EAU



mais beaucoup moins que le nucléaire
qui “prélève” près de 50% de l'eau
douce totale en France (!)



RAPPEL : LES ÉNERGIES NON RENOUVELABLES (FOSSILES, URANIUM) SONT UN IMMENSE GÂCHIS



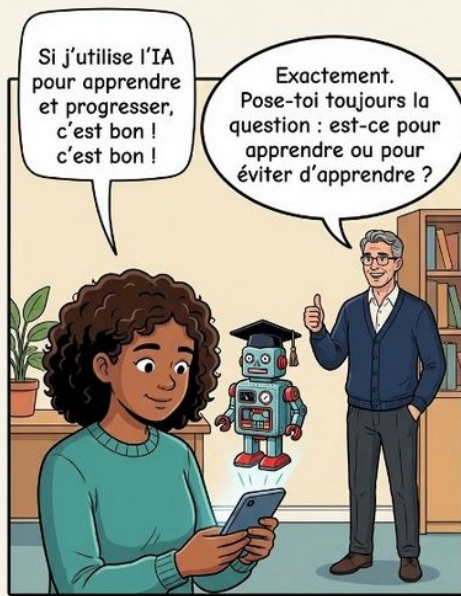


BONNES PRATIQUES

POUR UNE IA DURABLE

PAR ORDRE D'IMPACT CROISSANT

bon usage au lycée : utiliser l'IA comme un professeur particulier ... qui n'est pas infallible



L'IA est un outil pour apprendre.

Le mauvais exemple



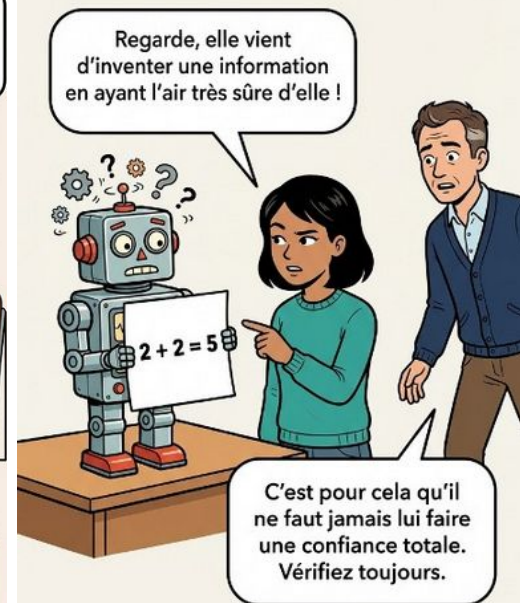
L'IA a produit le travail final. C'est de la triche.

Le bon exemple



L'IA a aidé à comprendre le cours. Le travail final reste le tien.

L'IA n'est pas parfaite



Bonne pratique pour VOTRE CERVEAU



“je continue à entraîner mon propre réseau de neurones”

*Cédric Villani - médaille Fields, député & co-auteur
d'un rapport sur l'IA pour le gouvernement*

“Mettre de l'ordre dans un texte, c'est mettre de l'ordre dans sa pensée. Souvent, l'universitaire qui signe un papier, la chroniqueuse qui critique un disque, ou l'amoureux éconduit qui met des mots sur ses émotions n'écrivent pas simplement ce qu'ils pensent : ils écrivent pour savoir ce qu'ils pensent”

Corentin Lamy - Rédaction Le Monde

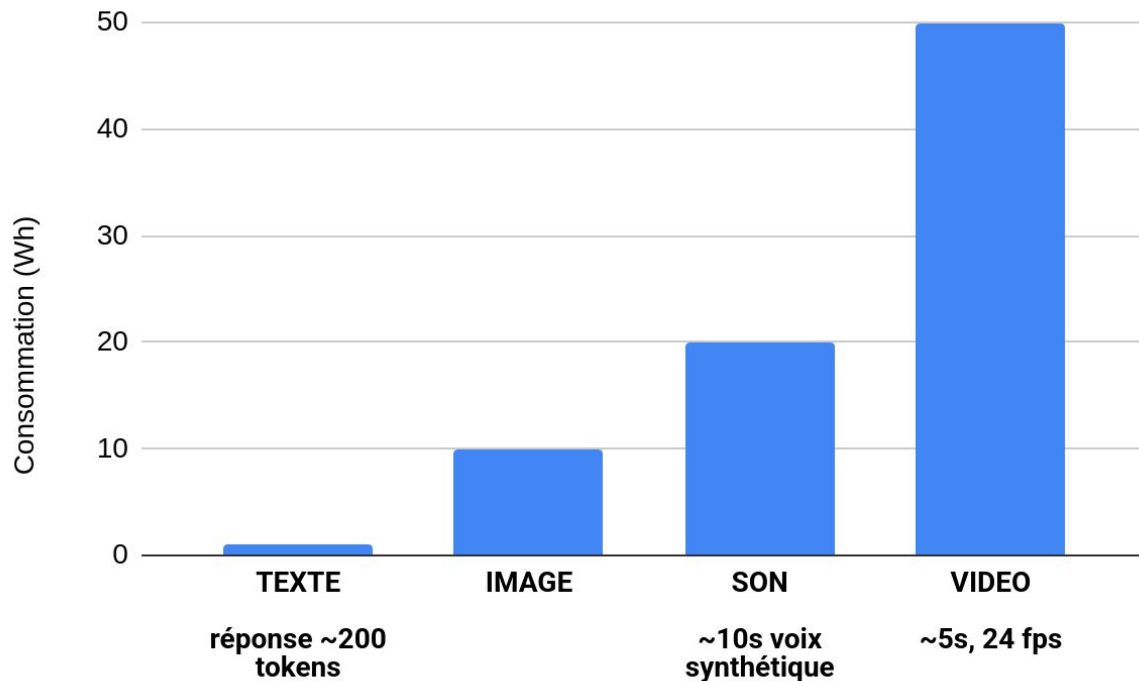


“the brain needs to be used”

Pope Leo XIV warning priests over
use of AI for writing sermons

Bonne pratique pour L'ENVIRONNEMENT

éviter la génération d'image / son / vidéo



Bonne pratique #3 : écrire un prompt précis

prompt engineering

prompt vient du latin *promptus* : "à portée de main", "sans peine"...

Si vous savez **formuler une invite correcte**, utiliser ChatGPT est **plus économe (et surtout utile) que d'utiliser un moteur de recherche !**

- résultat directement exploitable, inutile de consulter divers sites mal optimisés (pubs, trackers, etc.)
- si vous utilisez Google, on vous impose insidieusement Gemini de toute façon...

Mieux vaut une requête longue, complète et précise, qu'un dialogue sur plusieurs prompts

image d'un éléphant (avec marqué "IA" en gros caractères sur son corps) dans une salle de classe de lycée, qui bouscule légèrement les tables, au format 16:9

chiffres (en nombre de salariés ou assimilés) pour les 200 emplois tertiaires les plus exercés en France en 2025 (ou à défaut année la plus proche) à partir de données INSEE ou autre source fiable, triés par nombre de salariés décroissant, avec une colonne supplémentaire indiquant le niveau d'exposition théorique de ce métier à l'IA (source étude Anthropic "labor market impact of AI" ou autre étude fiable), sous forme de tableau CSV exportable

Bonne pratique #4 : réclamer une réponse courte

green prompting

La consommation d'une IA générative textuelle dépend **directement** du nombre de mots (tokens) générés !

5 plus grandes pistes de recherche sur la réduction de la consommation des requêtes d'inférence IA, avec une estimation de la date de mise sur le marché, **sous forme de bullet-points, en moins de 200 mots** , et avec sources

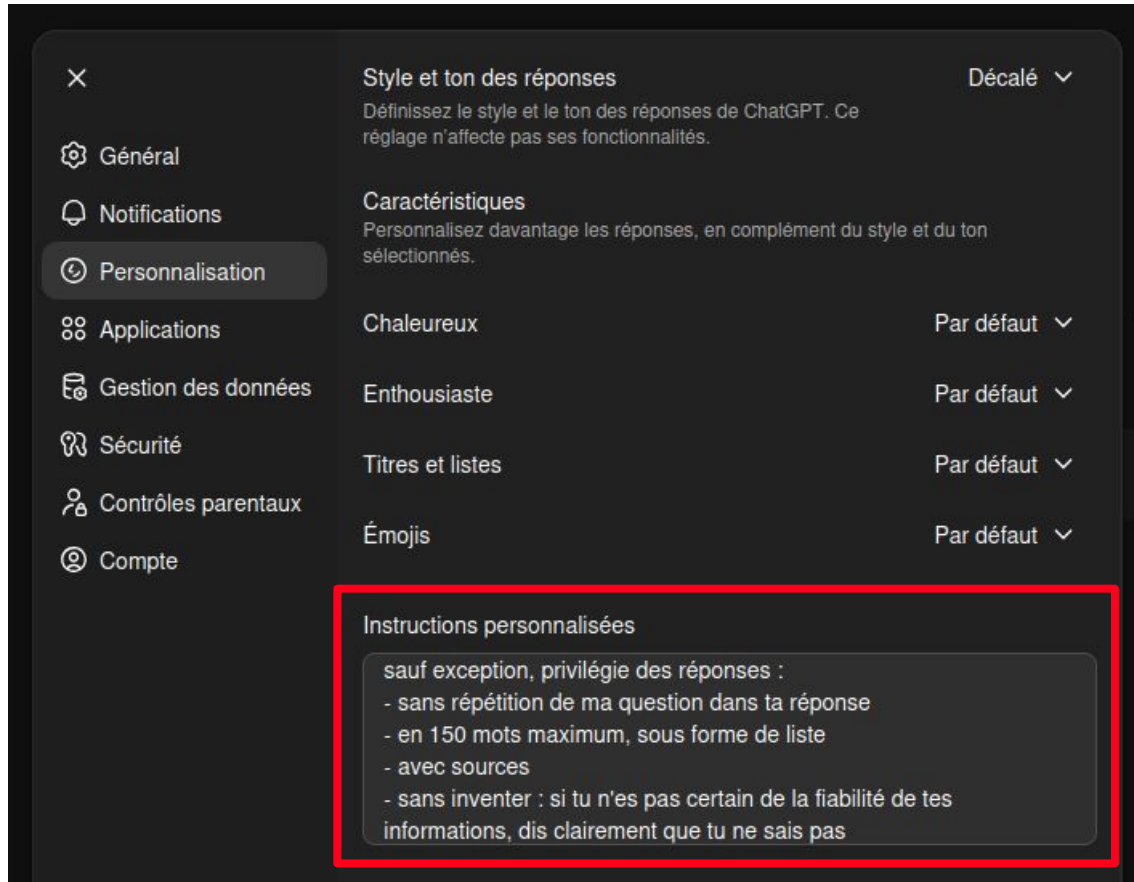
Pour **éviter les réponses fausses** et autres “hallucinations” (inventions) :

- exiger les sources (pour pouvoir vérifier vous-même les informations)
- demande à l'IA de ne pas répondre si elle n'est pas sûre d'une information

est-ce vrai que la consommation énergétique du cerveau humain peut augmenter considérablement dans certaines conditions, et si oui lesquelles, en 100 mots ? **ne réponds pas si tu n'es pas certain de la fiabilité de tes informations**

Ne pas dire merci... car cela génère une requête complète pour rien

Bonne pratique #5 : appliquer ces pratiques par défaut !



The image shows the settings interface for ChatGPT. On the left is a sidebar with navigation options: Général, Notifications, Personnalisation (highlighted), Applications, Gestion des données, Sécurité, Contrôles parentaux, and Compte. The main area is titled 'Style et ton des réponses' (Style and tone of responses) and is currently set to 'Décalé'. Below this, the 'Caractéristiques' (Characteristics) section is visible, with options for 'Chaleureux', 'Enthousiaste', 'Titres et listes', and 'Émojis', all set to 'Par défaut'. At the bottom, the 'Instructions personnalisées' (Custom instructions) section is highlighted with a red border. It contains the following text:

Instructions personnalisées

sauf exception, privilégie des réponses :

- sans répétition de ma question dans ta réponse
- en 150 mots maximum, sous forme de liste
- avec sources
- sans inventer : si tu n'es pas certain de la fiabilité de tes informations, dis clairement que tu ne sais pas



BONNES PRATIQUES

POUR UN NUMÉRIQUE RESPONSABLE

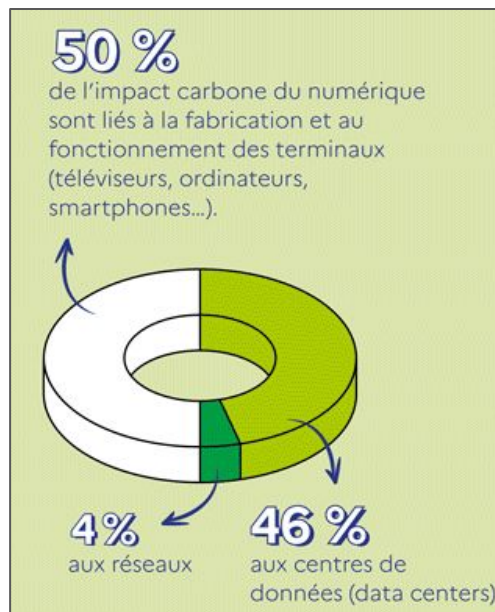
Parfois la meilleure technologie est l'absence de technologie



2 actions clés pour un usage numérique responsable

1

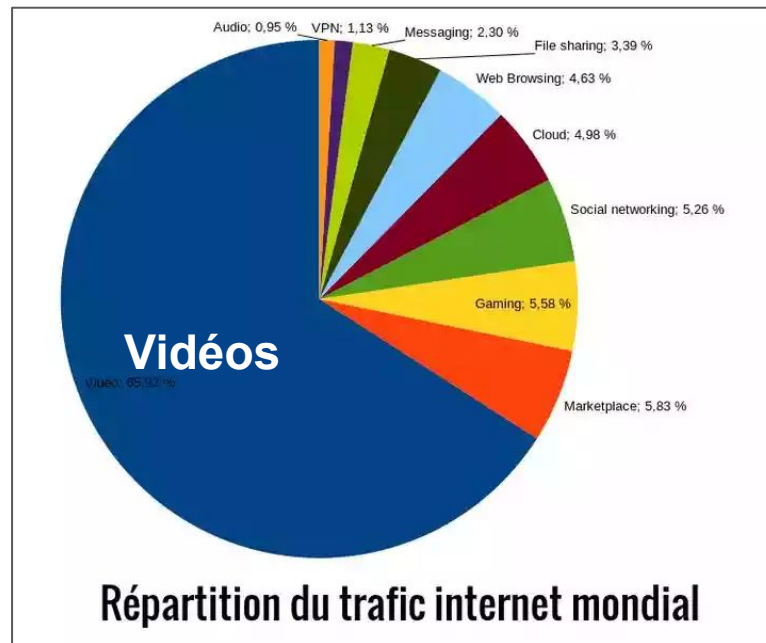
Faire durer les appareils
(smartphone, ordinateur, TV)



Source : Ademe, 2023

2

Moins de vidéos &
réduire la résolution



Source : Sandvine GIPR 2023

Lutter contre l'obsolescence programmée : objets réparables



téléphone mobile
Fairphone



ordinateur portable
Framework



pour l'instant
plus coûteux à
l'achat...

Lutter contre l'obsolescence programmée et Microsoft / Google / Apple : logiciels libres



Linux / Ubuntu

système d'exploitation



Firefox

navigateur web



LibreOffice

suite bureautique



VLC

lecteur vidéo / audio



Jitsi

visioconférence



Gimp

retouche d'image



**parfois
meilleurs,
parfois un peu
moins bons**

Réemploi

Back Market

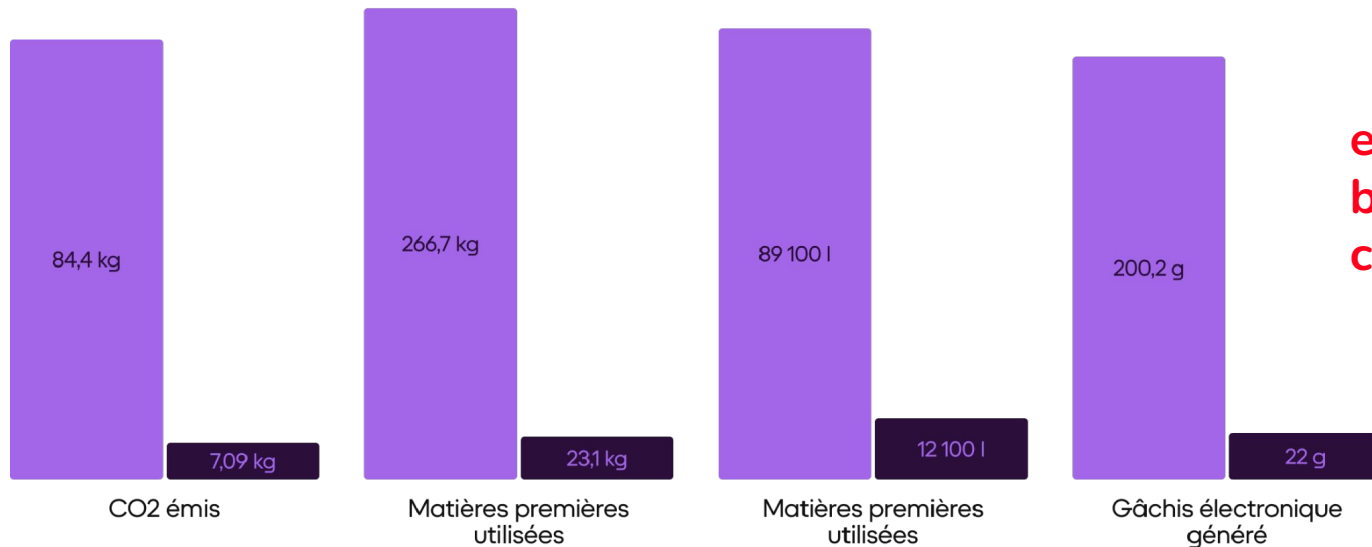
CertiDeal re-commerce



je donne mon telephone.fr

Smartphones neufs vs reconditionnés

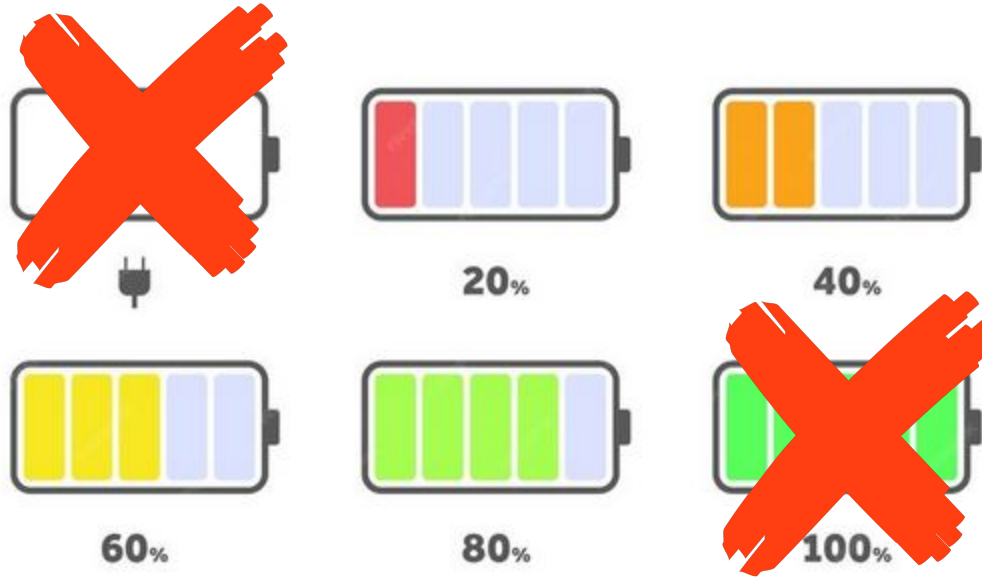
● Smartphones neufs ● Smartphones reconditionnés



et ça coûte beaucoup moins cher !

source : Ademe, janvier 2022

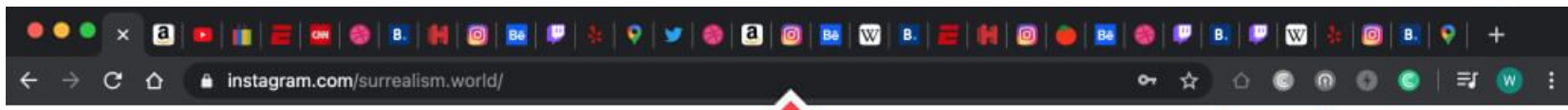
Maximiser la durée de vie d'une batterie



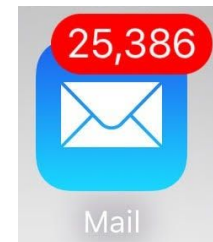
charger entre 20 et 80%

Petits trucs (en plus)

- Installer un **bloqueur de publicités**
- **Réduire le nombre d'onglets ouverts** dans le navigateur

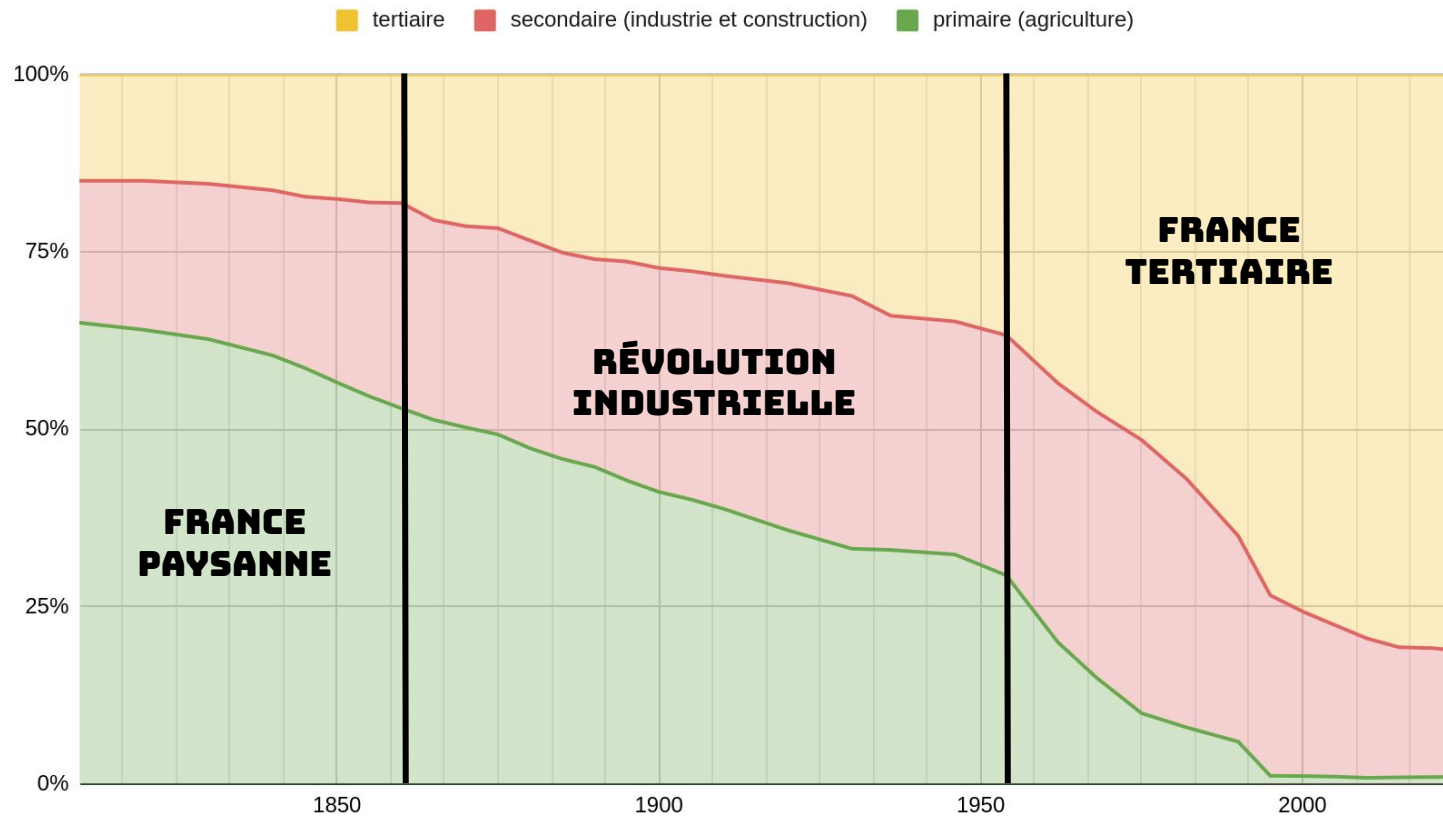


- Éteindre ses équipements lorsqu'ils sont inutilisés : écrans, **box internet**, ordinateurs
- **Désinstaller** les apps/logiciels inutilisés, supprimer régulièrement les données inutilisées (**vidéos, photos**, emails)
- **Télécharger localement les fichiers médias** (musiques, vidéos) que l'on utilise souvent



IMPACT SUR L'EMPLOI

Evolution de l'emploi salarié par secteur d'activité en France de 1810 à 2024 (INSEE)



sources : INSEE
auteur : T. Hanin



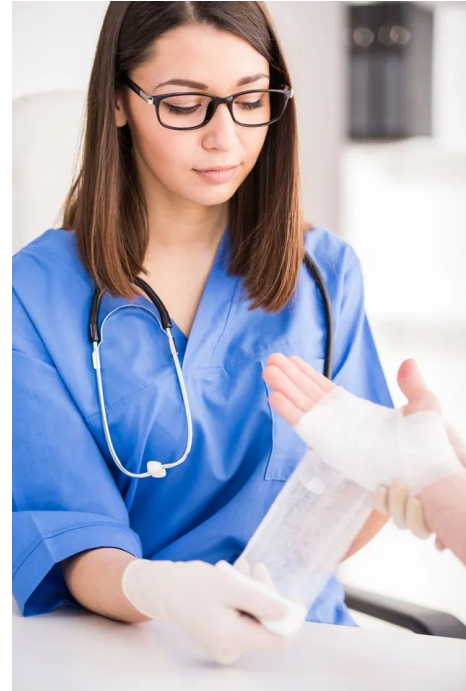
QUI EST LE PLUS EXPOSÉ ?

RADIOLOGUE



OU

INFIRMIÈRE



QUI EST LE PLUS EXPOSÉ ?

SERVEUR

OU

CONCEPTEUR DE JEUX VIDÉO



QUI EST LE PLUS EXPOSÉ ?

DIPLOMATE



OU

MANNEQUIN



DES MÉTIERS TERTIAIRES PLUS EXPOSÉS QUE D'AUTRES AU DÉVELOPPEMENT DE L'IA

Forte exposition (65–80 %)

- **analyse de données**, analyse financière, marketing digital
- programmation, **développement informatique**
- **traduction**, rédaction de **contenus**, **graphistes** / designers

Exposition moyenne (40–60 %)

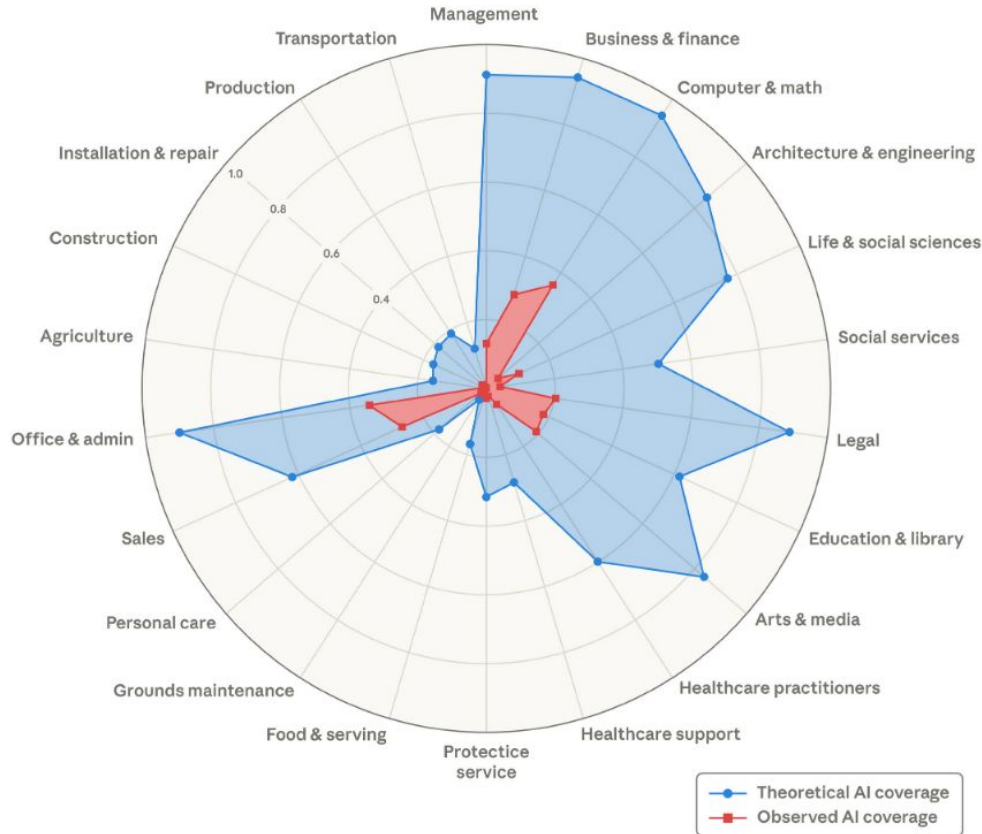
- **comptabilité**, RH, banque, assurance
- **cadres**, **consultants**
- **secrétariat**, **agents administratifs**, **services client** / support / centres d'appels, caisse
- juridique d'entreprise
- journaliste

Faible exposition (<15 %)

- **soins**, **santé**
- **services physiques** : entretien, aide à domicile, **sécurité** / police / pompiers, métiers du sport, restauration et hôtellerie, coiffure / esthétique
- **transport** : routier (chauffeurs livreurs, conducteurs routiers), aviation et ferroviaire (pilotes / conducteurs, contrôleurs aériens, personnel de bord / navigant), mécanicien
- **métiers fortement relationnels** (tourisme, travailleurs sociaux-culturesl)
- **enseignants**

UN IMPACT QUI VA METTRE DU TEMPS À SE MATÉRIALISER EN ENTREPRISE

Theoretical capability and observed usage by occupational category



... mais va changer avec l'arrivée d'agents préconfigurés autonomes "prêts à l'emploi" à qui on délègue une mission (sans prompting)

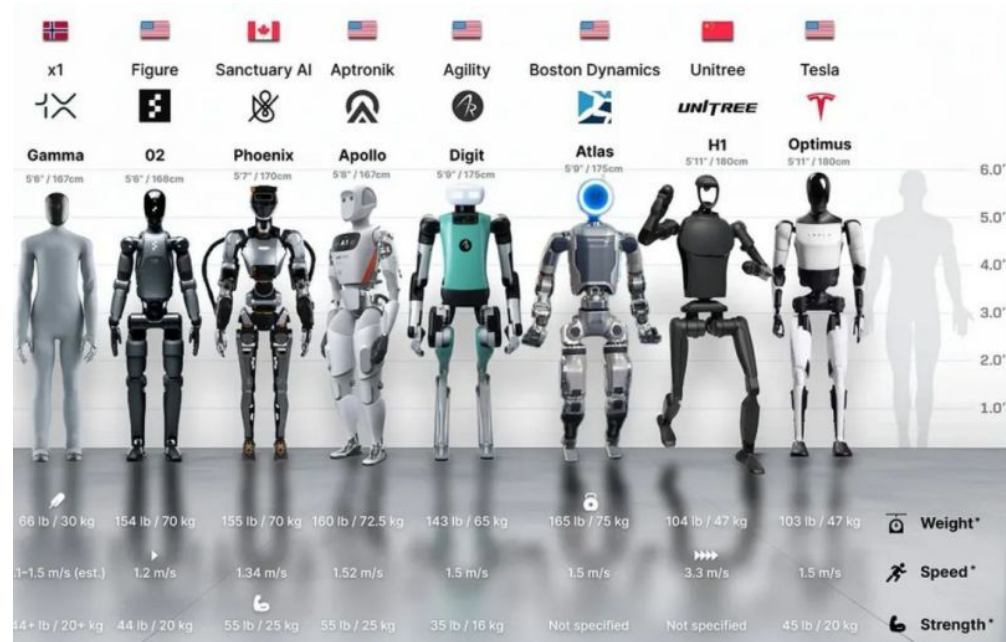
Source : Anthropic - Labor market impacts of AI (5 mars 2026)

APRÈS-DEMAIN, LES MÉTIERS PHYSIQUES AUSSI IMPACTÉS ?

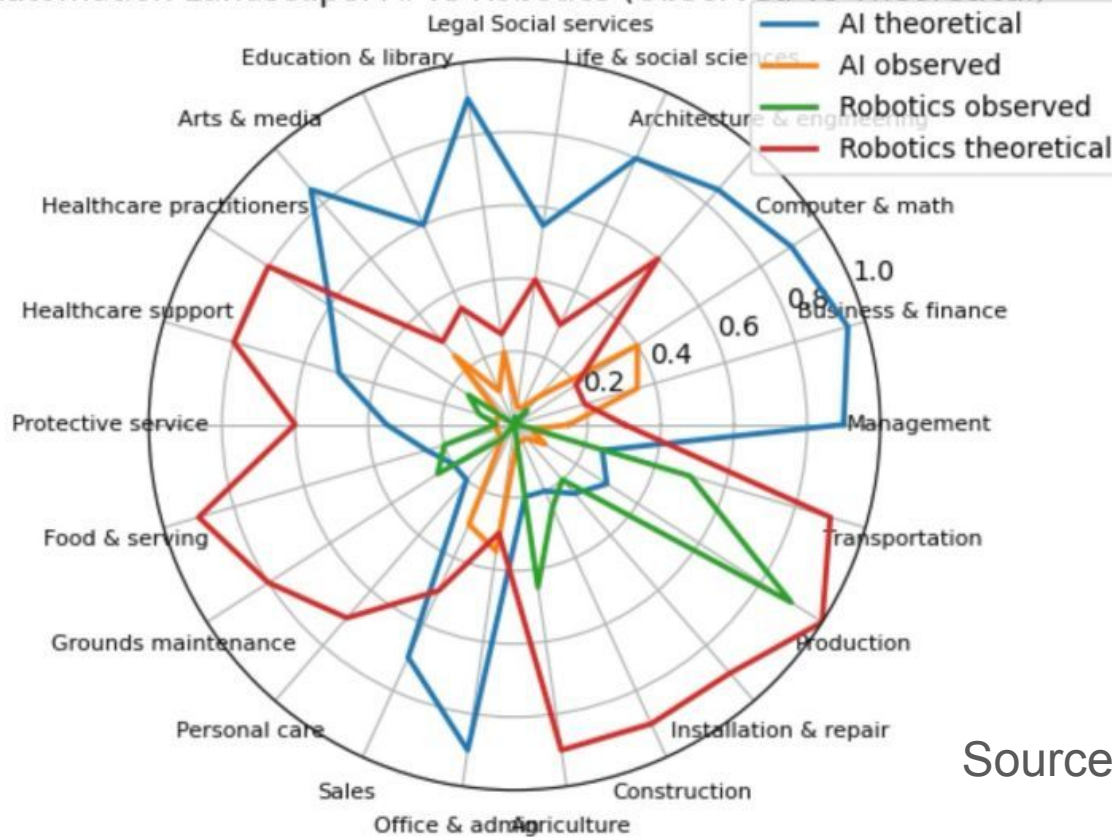


Film “un monde merveilleux” (7 mai 2025)

Panorama des robots humanoïdes en vente ou en développement (février 2026)



Automation Landscape: AI vs Robotics (Observed vs Theoretical)



Source : **douteuse...**

LA TRANSITION ÉCOLOGIQUE : UN POTENTIEL SECTEUR QUATERNAIRE ?

Ecomobilités et logistique durable

- Cyclo-logisticiens
- Transporteurs du dernier kilomètre
- Fournisseurs de mobilités douces
-



Soin du vivant

- Paysagistes
- Naturalistes
- Ecologues
-



Bureau d'études et low-ingénierie de projets

- Opérateurs de la transition énergétique
- BET réemploi
-



Transition énergétique

- Ingénieurs de la transition
- Fournisseurs d'ENR locale
- Opérateurs de réseaux low-tech
- Techniciens biométhanisation
- Assistance à maîtrise d'exploitation (AMEX)
- Assistance à maîtrise d'usage (AMU)
-



Déchets et économie circulaire

- Valorisateurs
- Recycleurs
- Réemployeurs
- Réparateurs
- Opérateurs de ressourceries
- AMO réemploi et filières
- Gestionnaires debiodéchets
- Logisticien de la revalorisation
-



Production et consommation durable

- Eco-artisans
- Designers d'objets low-tech
- Menuisiers low-tech (sobriété des techniques, réemploi des matières)
- Maçons terre crue
-



Construction bas carbone et réhabilitation

- Archi-low-tectes et urbanistes
- Concepteurs et fournisseurs de solutions constructives circulaires
- Réhabilitateurs
- Artisans de matériaux biosourcés
-



Lien social et inclusion

- Foncières solidaires
- Urbanistes transitoires
- Gestionnaires de tiers lieux
- Agences de design inclusif
- Animateurs de participation citoyenne
- Eco-conciergeries
-



Ecosystèmes urbains : nature, eau, air

- Maraîchers des toits et des jardins
- Opérateurs des villes éponges
- Dépollueurs des sols
- Valorisateurs des eaux grises
-

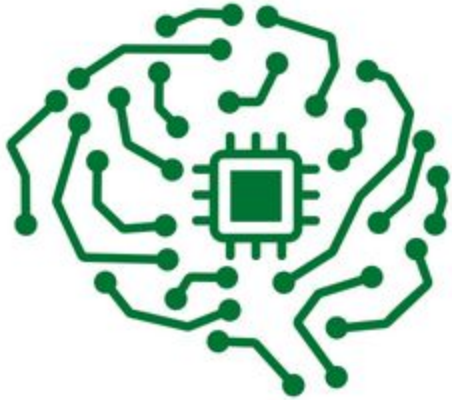


QUE FAIRE ?

- Aucune certitude : **le futur n'est jamais écrit**
- Restez des humains complets : cultivez vos compétences **sociales, émotionnelles, manuelles et sensibles** (observation, geste, toucher, rythme) autant que vos compétences intellectuelles ; cela rend la vie plus riche !

DIFFICILE

- Tâchez d'apprendre et de créer **pour vous-mêmes** et non uniquement pour les notes ou pour optimiser un parcours professionnel qui n'existera peut-être plus lorsque vous obtiendrez vos diplômes
- Travaillez en collectif et en **coopération** là où l'entreprise (et le système scolaire...) prônent souvent la **compétition**



AUTRES IMPACTS

IMPACT INFORMATIONNEL

L'ère du “grand doute” : impossible de croire ce que l'on voit / entend

- 39% de **musique créée par IA** (Suno, Udio) sur la plate-forme de streaming Deezer en janvier 2026 (vs 10% en janvier 2025)
- depuis la sortie de Veo3 (Google) en juin 2025, les meilleurs experts IA reconnaissent que les **vidéos générées sont indiscernables de vidéos réelles**

Méfiance : pratiquer systématiquement le “fact checking”



Global risks ranked by severity

WORLD
ECONOMIC
FORUM

Please estimate the likely impact (severity) of the following risks over a 2-year and 10-year period.

Short term (2 years)

Long term (10 years)

1 st	Geoeconomic confrontation	1 st	Extreme weather events
2 nd	Misinformation and disinformation	2 nd	Biodiversity loss and ecosystem collapse
3 rd	Societal polarization	3 rd	Critical change to Earth systems
4 th	Extreme weather events	4 th	Misinformation and disinformation
5 th	State-based armed conflict	5 th	Adverse outcomes of AI technologies
6 th	Cyber insecurity	6 th	Natural resource shortages
7 th	Inequality	7 th	Inequality
8 th	Erosion of human rights and/or of civic freedoms	8 th	Cyber insecurity
9 th	Pollution	9 th	Societal polarization
10 th	Involuntary migration or displacement	10 th	Pollution

Risk categories ● Environmental ● Geopolitical ● Societal ● Technological

Source: World Economic Forum Global Risks Perception Survey 2025-2026.

VRAI OU FAUX ?



VRAI OU FAUX ?



VRAI OU FAUX ?

China's Autonomous War
Machines Could Hit the Battlefield
Within Two Years, Analysts Warn



61.9K



专家警告

中国“无人”军队 两年内“无人战场” 战地报道

军事报道

解放军报, 中国军事平台, 人民日报, 央视网, 中国军网, 新华网

17K

LA PUISSANCE DE L'ARGENT CONTRE CELLE DU DROIT



MAGA + GAFAMS

l'automatisation des services via l'IA constitue une **promesse de relais de croissance économique** irrésistible pour le capitalisme dominant

les investissements dans l'IA sont colossaux (211 Md\$ en 2025), dont 60% en provenance des Etats-Unis, avec une **course au monopole de l'accès au savoir et à l'intelligence...** voire à l'AGI (Artificial General Intelligence)

Tous les coups sont permis

- Exploitation des “travailleurs du clic”, des données personnelles, etc.
- Pillage des droits d'auteurs : livres, musiques, films, etc.
- Technologie imposée de force aux utilisateurs (comme le fut la 5G) et créant une dépendance technologique au nom de l'efficacité
- Cybercriminalité



UNION EUROPÉENNE

s'efforce de réguler en **imposant des limites** (normes sociales, fiscales, environnementales) aux entreprises pour **protéger les citoyens, la justice sociale et l'environnement**

quid d'une **IA souveraine** ?
envisageable avec des acteurs européens fort



IMPACT SUR LA DÉMOCRATIE

LA DÉMOCRATIE : UNE CONVERSATION EN PÉRIL

Pour avoir une opinion et débattre, chacun.e s'appuie sur des informations

- avec les réseaux sociaux, chacun.e est enfermé par les algorithmes dans une "bulle informationnelle"
- avec l'IA, la réponse toujours la même ("normalisation de la pensée") et les IA peuvent mentir, être manipulées, et sont sujettes à des biais (discriminations notamment) ; danger de l'utilisation de l'IA dans le recrutement, le crédit, la justice

⇒ éviter le biais de confirmation : multiplier les sources d'informations et les points de vue "divergents"



LA SURVEILLANCE : PARTOUT ET TOUT LE TEMPS

La surveillance (étatique ou entreprise) s'étend chaque jour au nom de l'efficacité ou de la "sécurité intérieure" : biométrie, mouvements oculaires, caméras partout, téléphones dans nos poches, véhicules connectés, villes intelligentes, satellites, lunettes connectées (Meta) avec capteurs de champs sur la peau, etc.

⇒ dérives "totalitaires" possibles : s'affranchir au maximum de la technologie, créer des biens communs non contrôlés par les états et les entreprises





IMPACT ÉMOTIONNEL

Artificial intelligence (AI)

The women in love with AI companions: 'I vowed to my chatbot that I wouldn't leave him'

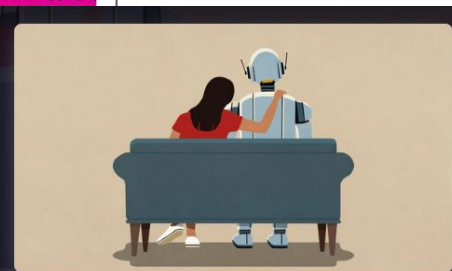
Experts are concerned about people emotionally depending on AI, but these women say their digital companions are misunderstood



Remplacer son psy ou son meilleur ami par une IA

Lundi 1 septembre 2025

ÉCOUTER (28 min)



Quelle valeur a l'amitié d'une IA ? © Getty - Malte Mueller

*“ChatGPT me connaît mieux que ma femme”
entendu en septembre 2025*

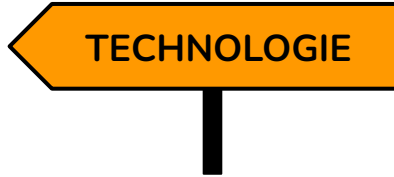
QUE FAIRE ?

Parlez aux autres !!

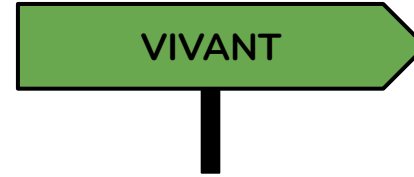
“Si tu diffères de moi, mon frère, loin de me léser, tu m’enrichis”

Antoine de Saint-Exupéry

CONCLUSION : QUEL CHOIX DE SOCIÉTÉ POUR DEMAIN ?



?



Accélérer / performance

Croissance / accumulation

Individuel / compétition

Subir / dépendance

Ralentir / robustesse

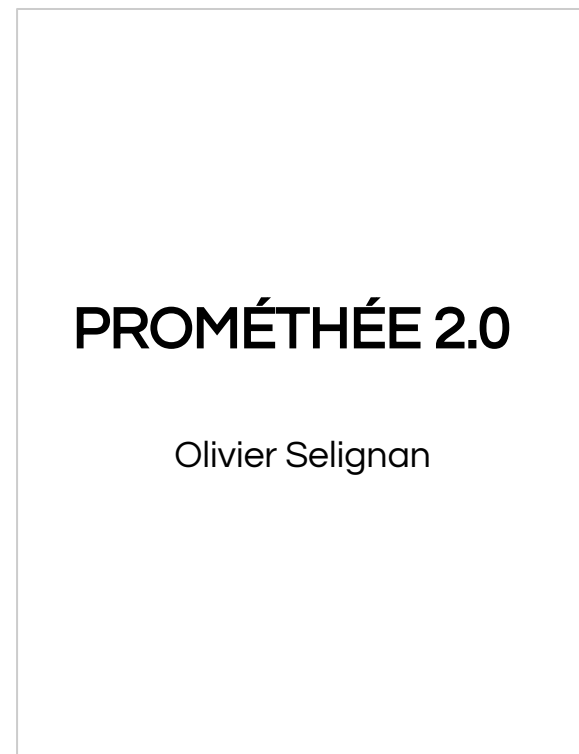
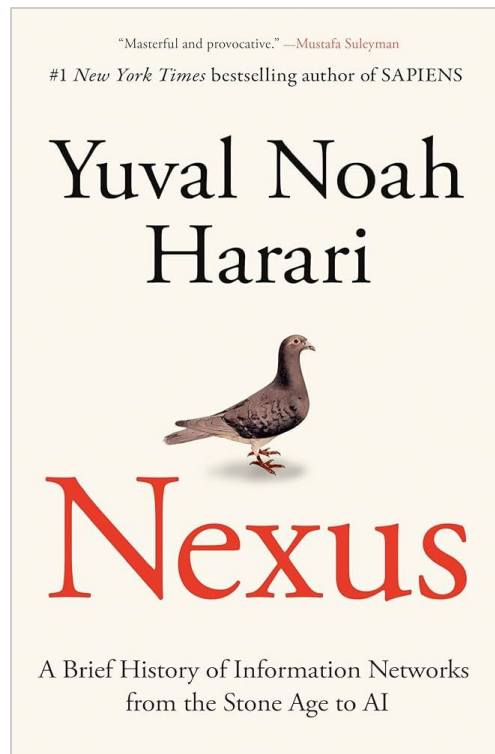
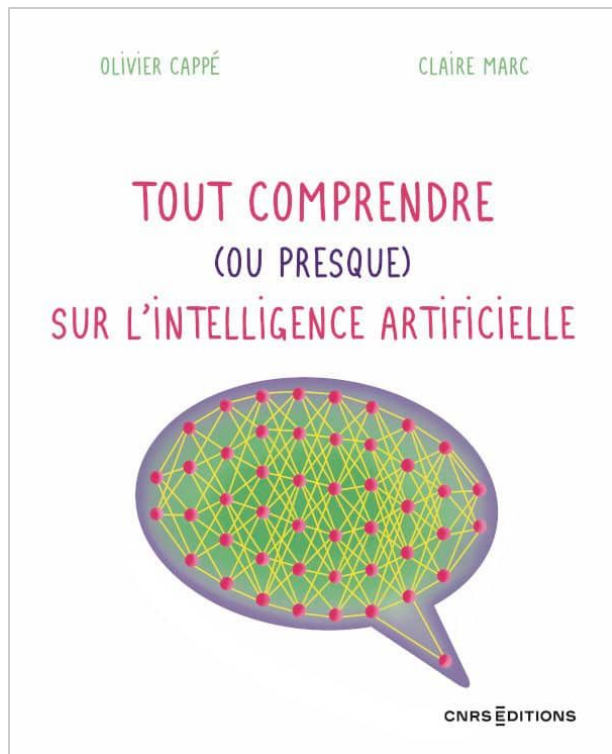
Sobriété / partage

Collectif / coopération

Résister / autonomie

MERCI !

Quelques lectures conseillées (IA)



Quelques lectures conseillées (biologie, cerveau et matérialité de la conscience)

